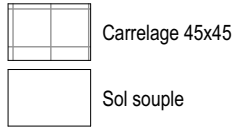
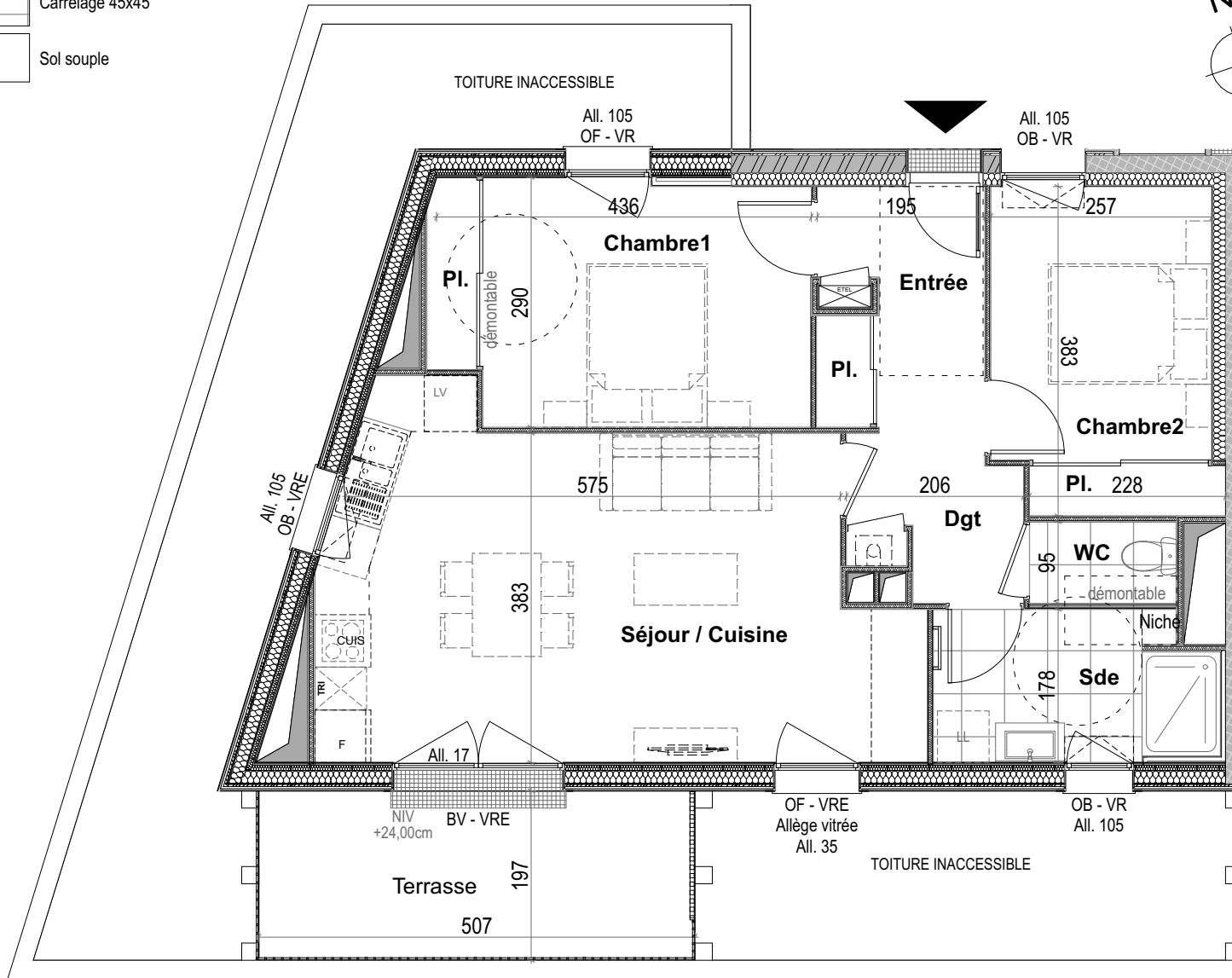


Revêtements de sols :

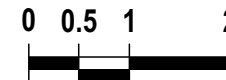


Carrelage 45x45

Sol souple



Garde-corps barreautage vertical



Résidence LE PARVIS

Ilot du Miron

1 Impasse de la Halle
44 360 VIGNEUX-DE-BRETAGNE

Espacil Accession

Groupe ActionLogement

15, rue Jeanne d'Arc - CS 14618 - 44046 NANTES Cedex 1

BÂTIMENT A

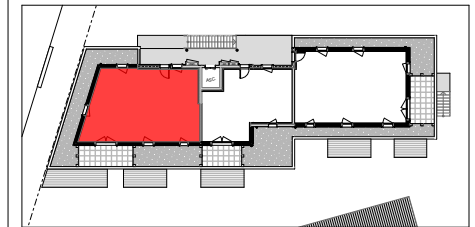
1.201 - T3 - R+1+A

Chambre1	12,32
Chambre2	9,64
DGT	3,53
Entrée	5,23
Sde	5,59
Séjour/Cuisine	25,67
WC	1,62

SURFACE HABITABLE TOTALE **63,60 m²**

Terrasse 10,05

SURFACE ANNEXES TOTALE **10,05 m²**



BV	Baie Vitrée		Tableau Electrique
OF	Fenêtre ouvrant à la fr.		Gaine
OB	Fenêtre oscillo-battante		Faux-plafond / soffite
VR	Volet roulant manuel		Caillebotis
VRE	Volet roulant électrique		Sèche-serveiette
LL / LV	Lave-linge / Lave-vaisselle		Chaudière murale
CUIS	Cuisson		Chaudière murale
F	Réfrigérateur		Pompe à chaleur
PI.	Piacad		
HSPo	Hauteur sous poutre		

0 7 / 0 4 / 2 0 2 6



GDV Architectes associés

SCP DUMET - VAULET

En fonction des nécessités techniques de la réalisation, des modifications sont susceptibles d'être apportées à ce plan qui ne revêt, avant d'être annexé à l'acte authentique de vente, qu'un caractère informatif. Les surfaces indiquées sont approximatives. Les soffites, faux-plafonds, retombées et gaines sont susceptibles d'évoluer en situation, en nombre et en dimensions. La végétalisation n'est pas contractuelle. Les éléments de mobilier (meubles et plans de travail) ne sont placés qu'à titre indicatif. Les accès aux terrasses et prolongements extérieurs peuvent comporter un surbot ou hauteur de franchir.