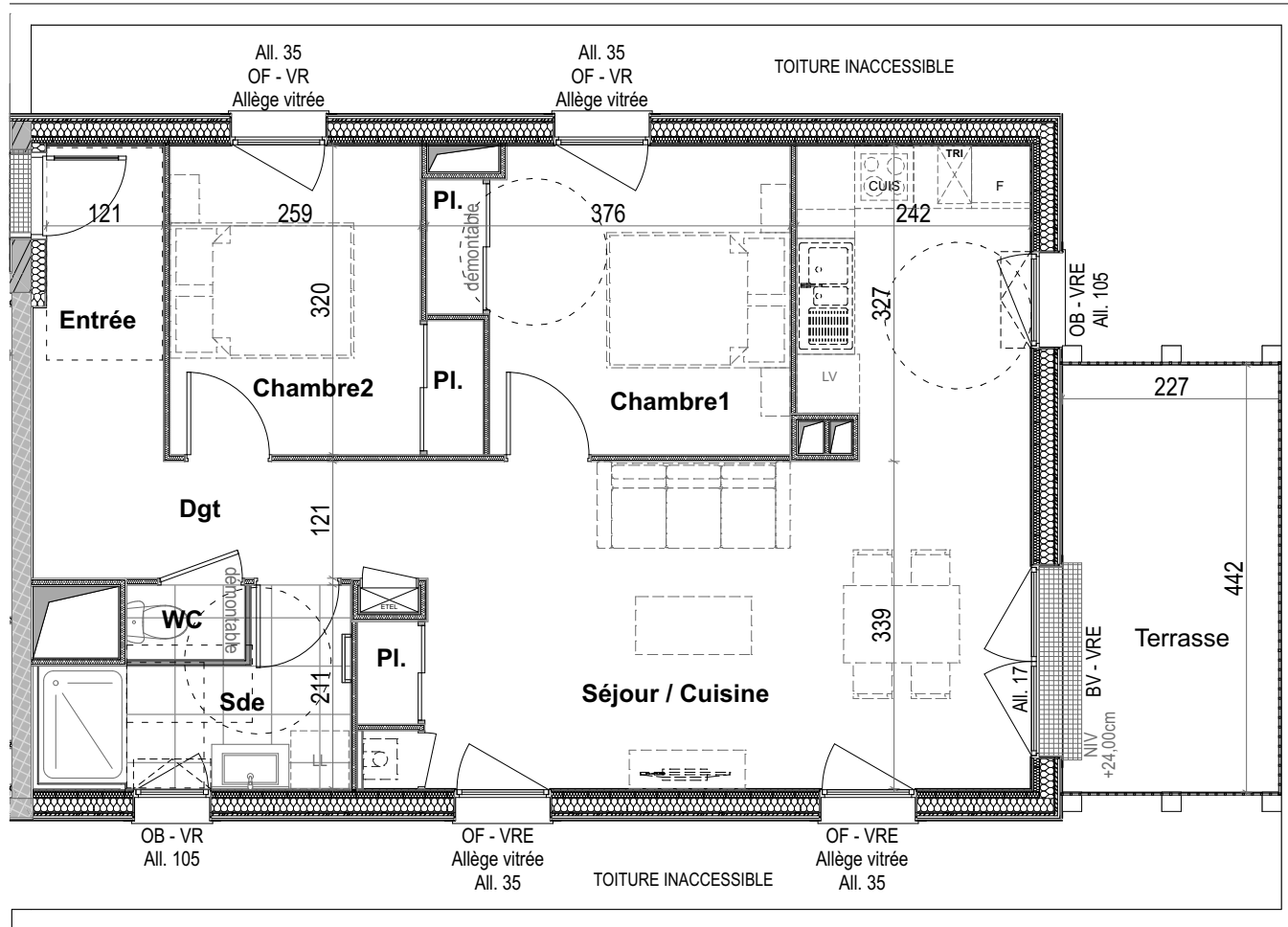
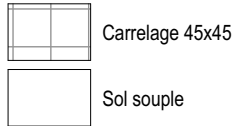
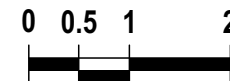


Revêtements de sols :



Garde-corps barreaudage vertical



# Résidence LE PARVIS

## Ilot du Miron

1 Impasse de la Halle  
44 360 VIGNEUX-DE-BRETAGNE

**Espacil Accession**

Groupe ActionLogement

15, rue Jeanne d'Arc - CS 14618 - 44046 NANTES Cedex 1

### BÂTIMENT A

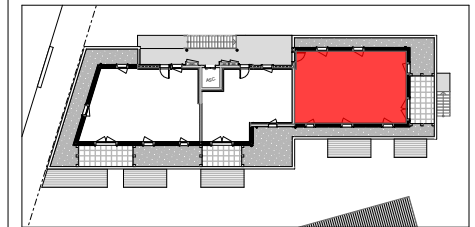
**1.203 - T3 - R+1+A**

Chambre1	10,79
Chambre2	9,19
Dgt	4,95
Entrée	4,18
Sde	4,91
Séjour/Cuisine	29,89
WC	0,94

SURFACE HABITABLE TOTALE **64,85 m<sup>2</sup>**

Terrasse 10,04

SURFACE ANNEXES TOTALE **10,04 m<sup>2</sup>**



<b>BV</b>	Baie Vitrée		Tableau Electrique
<b>OF</b>	Fenêtre ouvrant à la fr.		Gaine
<b>OB</b>	Fenêtre oscillo-battante		Faux-plafond / soffite
<b>VR</b>	Volet roulant manuel		Caillebotis
<b>VRE</b>	Volet roulant électrique		Sèche-serviette
<b>LL / LV</b>	Lave-linge / Lave-vaisselle		Chaudière murale
<b>CUIS</b>	Cuisson		Pompe à chaleur
<b>F</b>	Réfrigérateur		
<b>PI.</b>	Piacard		
<b>HSPo</b>	Hauteur sous poutre		

0 7 / 0 4 / 2 0 2 6



**GDV Architectes associés**

SCP DUMET - VAULET

En fonction des nécessités techniques de la réalisation, des modifications sont susceptibles d'être apportées à ce plan qui ne revêt, avant d'être annexé à l'acte authentique de vente, qu'un caractère informatif. Les surfaces indiquées sont approximatives. Les soffites, faux-plafonds, retombées et gaines sont susceptibles d'évoluer en situation, en nombre et en dimensions. La végétalisation n'est pas contractuelle. Les éléments de mobilier (meubles et plans de travail) ne sont placés qu'à titre indicatif. Les accès aux terrasses et prolongements extérieurs peuvent comporter un surbot ou hauteur de franchir.