

Résidence LE PARVIS

Ilot du Miron

5 Place Claude Ménager
44 360 VIGNEUX-DE-BRETAGNE

Espacil Accession 

Groupe ActionLogement

15, rue Jeanne d'Arc - CS 14618 - 44046 NANTES Cedex 1

BÂTIMENT B

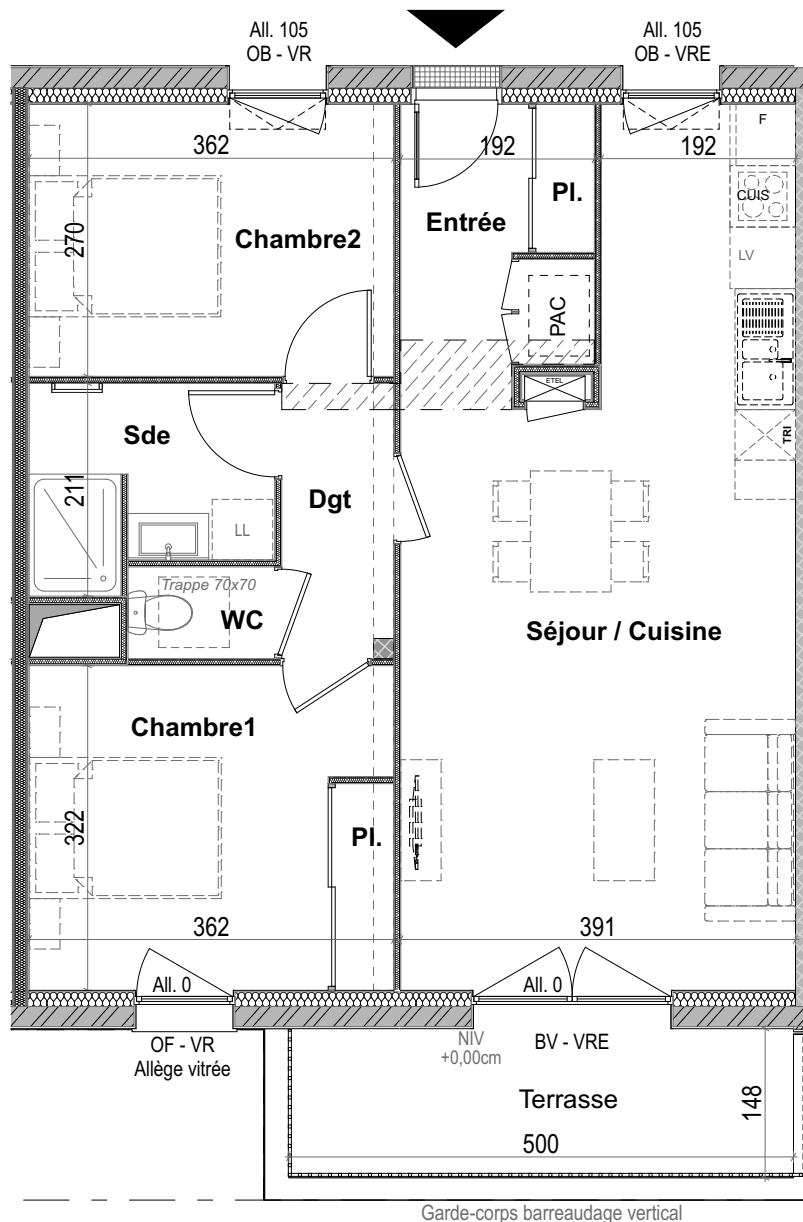
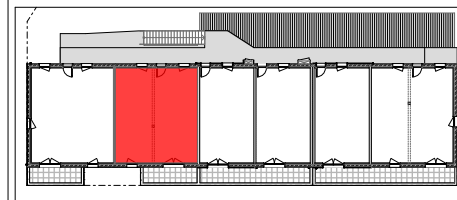
2.102 - T3 - R+1

Chambre1	11,64
Chambre2	9,76
Dgt	2,99
Entrée	5,39
Sde	4,53
Séjour/Cuisine	28,38
WC	1,32

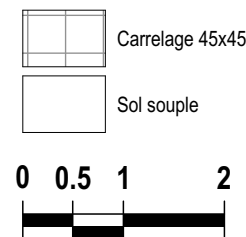
SURFACE HABITABLE TOTALE **64,01 m²**




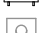

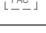
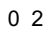
Terrasse **7,44**

SURFACE ANNEXES TOTALE **7,44 m²**



Revêtements de sols :



BV	Baie Vitrée		Tableau Electrique
OF	Fenêtre ouvrant à la fr.		Gaine
OB	Fenêtre oscillo-battante		Faux-plafond / soffite
VR	Volet roulant manuel		Caillebotis
VRE	Volet roulant électrique		Sèche-serviette
LL / LV	Lave-linge / Lave-vaisselle		Chaudière murale
CUIS	Cuisson		Pompe à chaleur
F	Réfrigérateur		
PI.	Piacad		
HSPo	Hauteur sous poutre		

0 7 / 0 4 / 2 0 2 6



GDV Architectes associés

SCP DUMET - VAULET

En fonction des nécessités techniques de la réalisation, des modifications sont susceptibles d'être apportées à ce plan qui ne revêt, avant d'être annexé à l'acte authentique de vente, qu'un caractère informatif. Les surfaces indiquées sont approximatives. Les soffites, faux-plafonds, retombées et gaines sont susceptibles d'évoluer en situation, en nombre et en dimensions. La végétalisation n'est pas contractuelle. Les éléments de mobilier (meubles et plans de travail) ne sont placés qu'à titre indicatif. Les accès aux terrasses et prolongements extérieurs peuvent comporter un surbot ou hauteur de franchir.