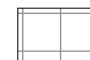



Revêtements de sols :

-  Carrelage 45x45
-  Sol souple



Garde-corps barreaudage vertical

Résidence LE PARVIS

Ilot du Miron

1 Impasse de la Halle
44 360 VIGNEUX-DE-BRETAGNE

Espacil Accession 

Groupe ActionLogement

15, rue Jeanne d'Arc - CS 14618 - 44046 NANTES Cedex 1

BÂTIMENT A

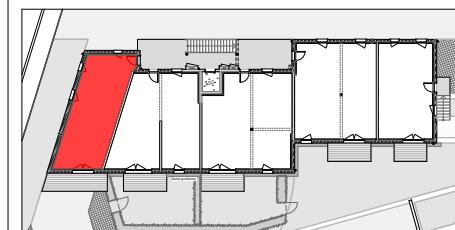
1.101 - T2 - R+1



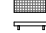


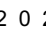
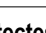
Chambre	11,41
Dgt	4,30
Entrée	6,14
Sde	4,75
Séjour/Cuisine	18,41
WC	1,04

SURFACE HABITABLE TOTALE **46,05 m²**

Balcon 9,86

SURFACE ANNEXES TOTALE **9,86 m²**



- BV** Baie Vitrée
- OF** Fenêtre ouvrant à la fr.
- OB** Fenêtre oscillo-battante
- VR** Volet roulant manuel
- VRE** Volet roulant électrique
- LL / LV** Lave-linge / Lave-vaisselle
- CUIS** Cuisson
- F** Réfrigérateur
- PI.** Placard
- HSPo** Hauteur sous poutre
-  Tableau Electric
-  Gaine
-  Faux-plafond / soffite
-  Caillebotis
-  Sèche-serviette
-  Chaudière murale
-  Pompe à chaleur

0 7 / 0 4 / 2 0 2 6



GDV Architectes associés

SCP DUMET - VAULET

En fonction des nécessités techniques de la réalisation, des modifications sont susceptibles d'être apportées à ce plan qui ne revêt, avant d'être annexé à l'acte authentique de vente, qu'un caractère informatif. Les surfaces indiquées sont approximatives. Les soffites, faux-plafonds, retombées et gaines sont susceptibles d'évoluer en situation, en nombre et en dimensions. La végétalisation n'est pas contractuelle. Les éléments de mobilier (meubles et plans de travail) ne sont placés qu'à titre indicatif. Les accès aux terrasses et prolongements extérieurs peuvent comporter un surbot ou hauteur de franchir.