

Résidence LE PARVIS

Ilot du Miron

1 Impasse de la Halle
44 360 VIGNEUX-DE-BRETAGNE

Espacil Accession 

Groupe ActionLogement

15, rue Jeanne d'Arc - CS 146 18 - 44046 NANTES Cedex 1

BÂTIMENT A

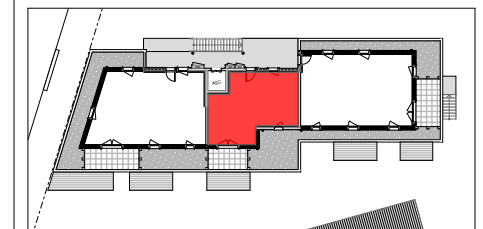
1.202 - T2 - R+1+A




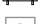

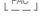
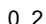
Chambre	10,92
Entrée	2,94
Sde	4,76
Séjour/Cuisine	21,58
WC	2,24

SURFACE HABITABLE TOTALE **42,44 m²**

Terrasse 7,23

SURFACE ANNEXES TOTALE **7,23 m²**



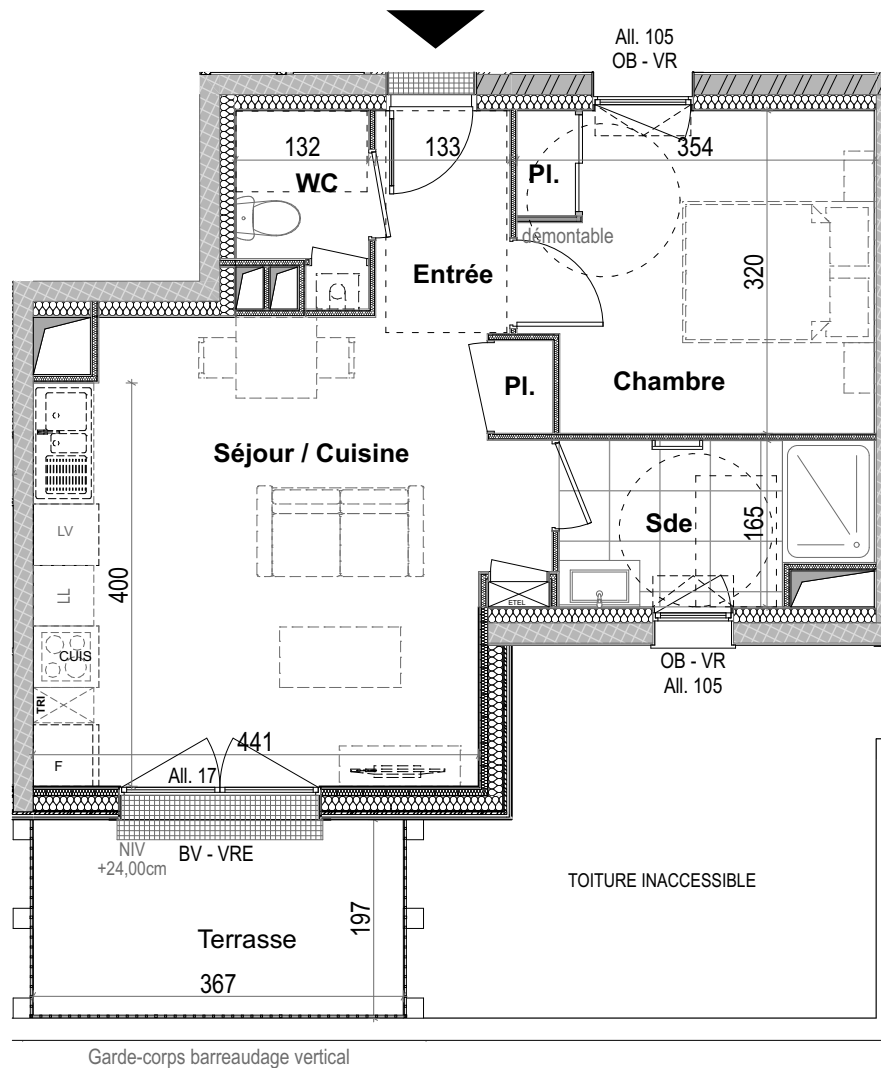
BV	Baie Vitrée		Tableau Electrique
OF	Fenêtre ouvrant à la fr.		Gaine
OB	Fenêtre oscillo-battante		Faux-plafond / soffite
VR	Volet roulant manuel		Caillebotis
VRE	Volet roulant électrique		Sèche-serviette
LL / LV	Lave-linge / Lave-vaisselle		Chaudière murale
CUIS	Cuisson		Pompe à chaleur
F	Réfrigérateur		
PI.	Piacard		
HSPo	Hauteur sous poutre		

0 7 / 0 4 / 2 0 2 6

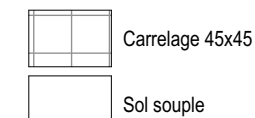


GDV Architectes associés

SCP DUMET - VAULET



Revêtements de sols :



En fonction des nécessités techniques de la réalisation, des modifications sont susceptibles d'être apportées à ce plan qui ne revêt, avant d'être annexé à l'acte authentique de vente, qu'un caractère informatif. Les surfaces indiquées sont approximatives. Les soffites, faux-plafonds, retombées et gaines sont susceptibles d'évoluer en situation, en nombre et en dimensions. La végétalisation n'est pas contractuelle. Les éléments de mobilier (meubles et plans de travail) ne sont placés qu'à titre indicatif. Les accès aux terrasses et prolongements extérieurs peuvent comporter un surbot ou hauteur de marche à franchir.