

# Le Haut Chalet

24 route de combourg  
35 500 Vitré

ESPACIL HABITAT  
20 rue Guy Ropartz  
35042 RENNES CEDEX

**Espacil** AL  
Groupe ActionLogement

tél: 02.99.27.20.00.

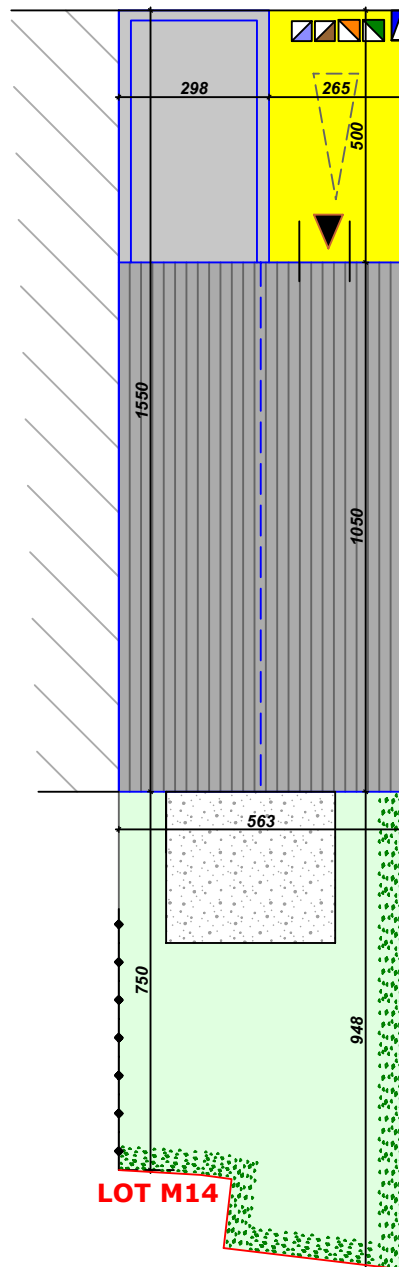
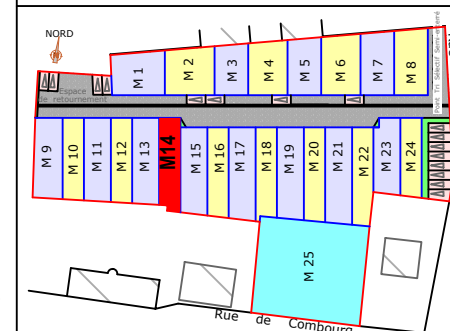
architecte:  
Guillaume Bellé  
2 chemin de La Garenne de Pan  
35131 Chartres de Bretagne

	Type	N°
PLAN MASSE	T4	M 14

## SURFACES EXTERIEURES

<b>Emprise bâtie</b> Maison, garage, carport.	74.01m <sup>2</sup>
<b>Espace extérieurs</b> Hors emprise maison, garage, carport. compris haies, talus, cheminement, muret, stationnement, terrasse.	61.99m <sup>2</sup>
<b>Surface du lot</b>	136m <sup>2</sup>

## PLAN DE REPERAGE



PLAN MASSE - Ech: 1/150

**LOT M14**

- Habitation
- Terrasse
- Engazonnement
- Haie variée
- Arbre de haute tige
- Clôture voisine
- Pare-vent en bois Ht 1.80m
- Clôture grillagée
- Carport
- pavés drainants
- EU
- AEP
- EDF
- EP
- TEL

En raison des nécessités techniques, des modifications sont susceptibles d'être apportées à ce plan qui ne revêt avant d'être annexé à l'acte authentique de vente qu'un caractère informatif. Les surfaces indiquées sont approximatives. Les soffites, faux-plafonds, retombées et gaines sont susceptibles d'évoluer en situation, en nombre et en dimensions. Les éléments de mobilier (meubles et plans de travail) ne sont placés qu'à titre indicatif. Les accès aux terrasses et prolongements extérieurs peuvent comporter un surbot ou hauteur de marche à franchir.

Etablie le 24 05 2025

# Le Haut Chalet

24 route de combourg  
35 500 Vitré

ESPACIL HABITAT  
20 rue Guy Ropartz  
35042 RENNES CEDEX

**Espacil Habitat** AL  
Groupe ActionLogement

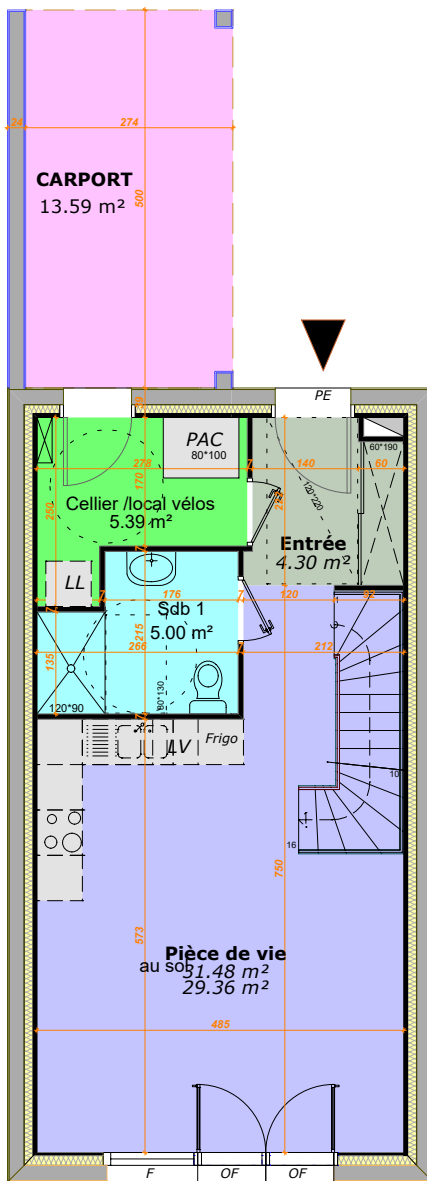
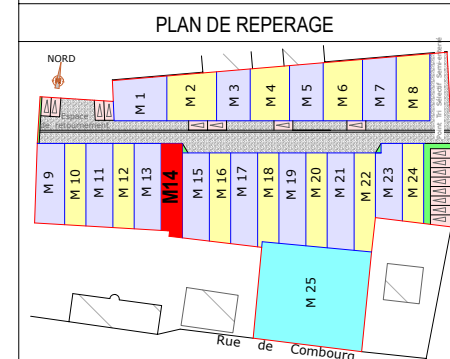
tél: 02.99.27.20.00.

architecte:  
Guillaume Bellé  
2 chemin de La Garenne de Pan  
35131 Chartres de Bretagne

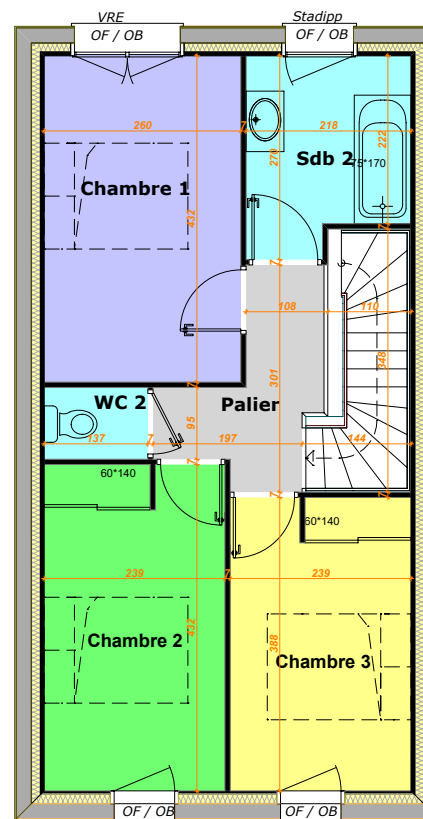
	Type	N°
PLAN MAISON	T4	M 12

SURFACES HABITABLES		
PIECE DE VIE	29,36	m <sup>2</sup>
ENTREE	4,30	m <sup>2</sup>
SdB 1	5,00	m <sup>2</sup>
CELLIER	5,39	m <sup>2</sup>
CHAMBRE 1	11,11	m <sup>2</sup>
CHAMBRE 2	10,16	m <sup>2</sup>
CHAMBRE 3	9,12	m <sup>2</sup>
SdB 2	5,32	m <sup>2</sup>
WC	1,30	m <sup>2</sup>
PALIER	4,04	m <sup>2</sup>
<b>SURFACE HABITABLE TOTAL</b>	<b>85,10</b>	<b>m<sup>2</sup></b>

SURFACES ANNEXES	
CARPORT	13.59



PLAN RDC - Ech: 1/100



PLAN ETAGE - Ech: 1/100



- ⊗ Compteur EDF/Tél
- ⊠ Zone d'emprise handicapé
- ▨ gaine technique
- ⋯ Retombée de poutre
- ⊙ cuisson
- LV : lave vaisselle
- LL : lave linge
- cuisson
- PE : porte d'entrée
- PS : porte de service
- PF : porte - fenêtre
- OF ouvrant à la française
- OB oscillo battant
- VRE volet roulant électrique
- F menuiserie fixe
- Stadipp vitrage imprimé retardateur d'effraction
- VR volet roulant manuel

En raison des nécessités techniques, des modifications sont susceptibles d'être apportées à ce plan qui ne revêt avant d'être annexé à l'acte authentique de vente qu'un caractère informatif. Les surfaces indiquées sont approximatives. Les soffites, faux-plafonds, retombées et gaines sont susceptibles d'évoluer en situation, en nombre et en dimensions. Les éléments de mobilier (meubles et plans de travail) ne sont placés qu'à titre indicatif. Les accès aux terrasses et prolongements extérieurs peuvent comporter un surbot ou hauteur de marche à franchir.

Etablie le 24 05 2025