

Le Haut Chalet

24 route de combourg
35 500 Vitré

ESPACIL HABITAT
20 rue Guy Ropartz
35042 RENNES CEDEX

Espacil AL
Groupe ActionLogement

tél: 02.99.27.20.00.

architecte:

Guillaume Bellé
2 chemin de La Garenne de Pan
35131 Chartres de Bretagne

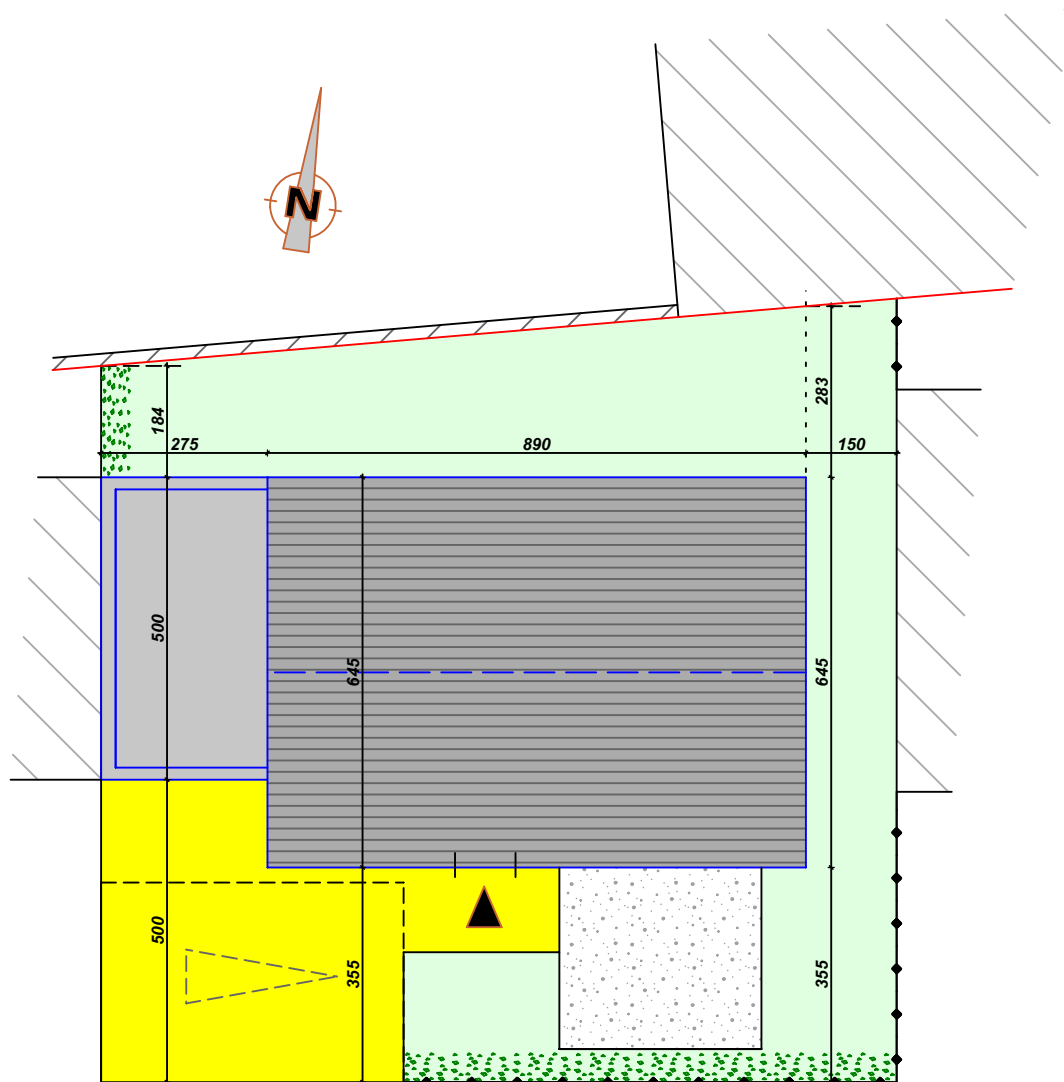
	Type	N°
PLAN MASSE	T4	M 2

SURFACES EXTERIEURES

Emprise bâtie 71.15m²
Maison, garage, carport.

Espace extérieurs 91.85m²
Hors emprise maison, garage, carport.
compris haies, talus, cheminement,
muret, stationnement, terrasse.

Surface du lot 163m²



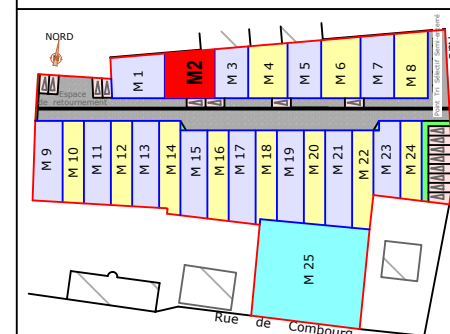
PLAN MASSE - Ech: 1/125

LOT M2

- [Grey hatched] Habitation
- [Grey solid] Carport
- [Green stippled] Engazonnement
- [Yellow solid] pavés drainants
- [Green dotted] Haie variée
- [Green tree icon] Arbre de haute tige
- [Black diamond] Clôture grillagée
- [Blue hatched] Clôture voisine
- [Brown solid] Pare-vue en bois Ht 1.80m
- [Brown triangle] EU
- [Green triangle] AEP
- [Blue triangle] EDF
- [Orange triangle] TEL



PLAN DE REPERAGE



En raison des nécessités techniques, des modifications sont susceptibles d'être apportées à ce plan qui ne revêt avant d'être annexé à l'acte authentique de vente qu'un caractère informatif. Les surfaces indiquées sont approximatives. Les soffites, faux-plafonds, retombées et gaines sont susceptibles d'évoluer en situation, en nombre et en dimensions. Les éléments de mobilier (meubles et plans de travail) ne sont placés qu'à titre indicatif. Les accès aux terrasses et prolongements extérieurs peuvent comporter un surbot ou hauteur de marche à franchir.

Etablie le 24 05 2025

Le Haut Chalet

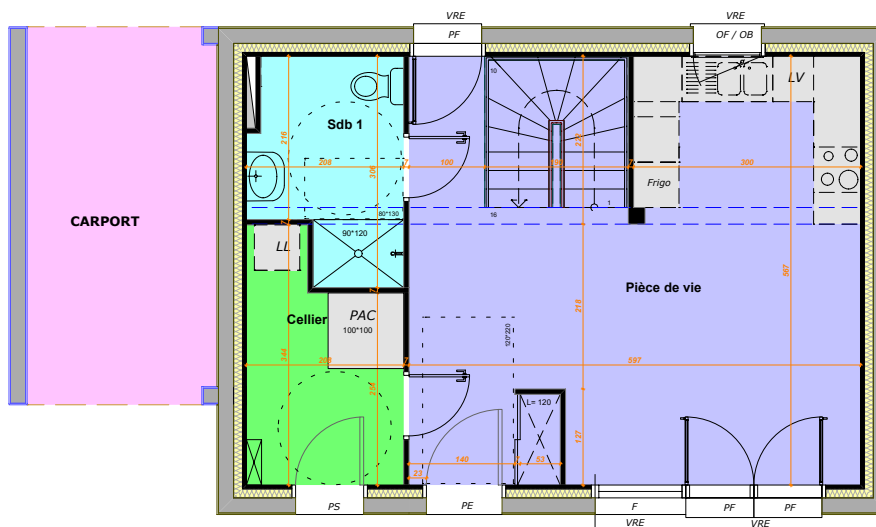
24 route de combourg
35 500 Vitré

ESPACIL HABITAT
20 rue Guy Ropartz
35042 RENNES CEDEX

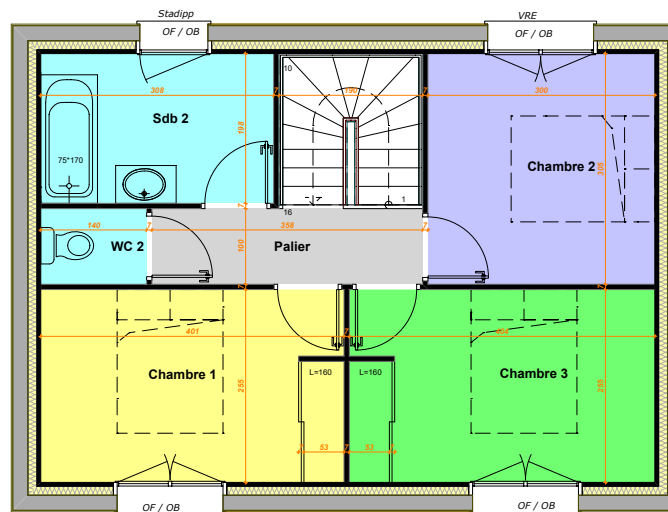
Espacil Habitat AL
Groupe ActionLogement

tél: 02.99.27.20.00.

architecte:
Guillaume Bellé
2 chemin de La Garenne de Pan
35131 Chartres de Bretagne



PLAN RDC - Ech: 1/100



PLAN ETAGE - Ech: 1/100

⊗ Compteur EDF/Tél

⊕ Zone d'emprise handicapé

▬ gaine technique

--- Retombée de poutre

LV : lave vaisselle

LL : lave linge

⊙ cuisson

PE : porte d'entrée

PS : porte de service

PF : porte - fenêtre

OF ouvrant à la française

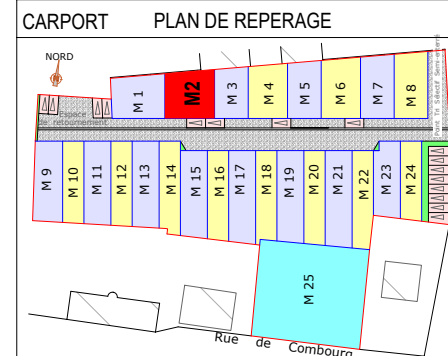
OB oscillo battant

VRE volet roulant électrique

F menuiserie fixe

Stadipp vitrage imprimé retardateur d'effraction

VR volet roulant manuel



Etablie le 24 05 2025

En raison des nécessités techniques, des modifications sont susceptibles d'être apportées à ce plan qui ne revêt avant d'être annexé à l'acte authentique de vente qu'un caractère informatif. Les surfaces indiquées sont approximatives. Les soffites, faux-plafonds, retombées et gaines sont susceptibles d'évoluer en situation, en nombre et en dimensions. Les éléments de mobilier (meubles et plans de travail) ne sont placés qu'à titre indicatif. Les accès aux terrasses et prolongements extérieurs peuvent comporter un surbot ou hauteur de marche à franchir.