



ILOT A  
Rue Alfred Nakache - 29200 BREST

**Espacil Accession**

Groupement Actienlogement

1, Avenue Pierre MENDES - FRANCE 56600 LANESTER



64, Avenue de Keradennec - 29000 QUIMPER

NIVEAUX	TYPE	N° Logement
RDC	T1	03

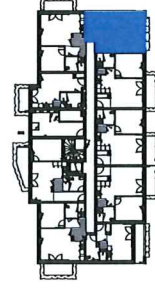
**SURFACES HABITABLES**

ENTREE	3.15
SEJOUR + CUISINE	16.32
SDE	7.21
PL	0.71
LT	0.72
<b>SURFACE HABITABLE TOTALE</b>	<b>28.11</b>

**SURFACES ANNEXES**

Terrasse	7.54
<b>SURFACE ANNEXES TOTALE</b>	<b>7.54</b>

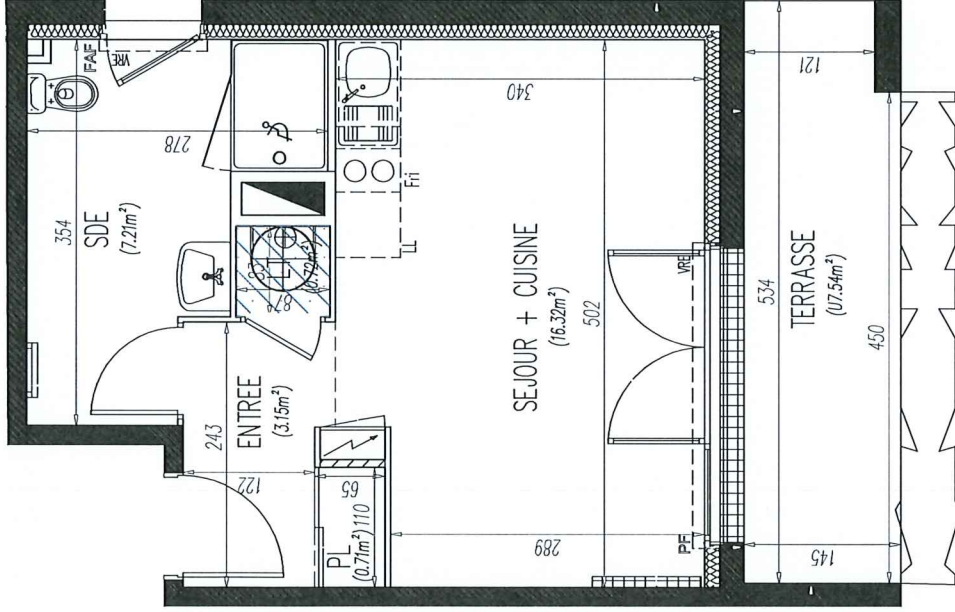
**LOCALISATION**



**Légende du plan :**

- VR: Volet Roulant
- VRE: Volet Roulant Electrique
- F: Fenêtre
- FAF: Fenêtre avec Allège Fixe
- PF: Porte-Fenêtre
- C: Cuisine
- CUI: Cuisine
- LV, LL, SL: Lave-Vaisselle, Lave-Linge, Sèche-Linge
- PL: Placard
- Tableau Electrique
- Gaine Technique
- Soffite, faux-plafond : Hauteur mini = 2,20 m

Etabli le 29 Mars 2023



"En fonction des nécessités techniques de la réalisation, des modifications sont susceptibles d'être apportées à ce plan qui ne revêt avant d'être annexé à l'acte authentique de vente qu'un caractère informatif. Les surfaces indiquées sont approximatives. Les soffites, faux-plafonds et rebombés et gaines, sont susceptibles d'évoluer en situation, en nombre et en dimension. La végétalisation n'est pas contractuelle. Les éléments de mobilier (meubles et plans de travail) ne sont placés qu'à titre indicatif. Les accès aux terrasses et prolongements extérieurs peuvent comporter un surbot ou hauteur de marche à franchir."