

ILOT A
Rue Alfred Nakache - 29200 BREST

Espacil Accession
Groupe ActionLogement

1, Avenue Pierre MENDES - FRANCE 56600 LANESTER



64, Avenue de Keradennec - 29000 QUIMPER

NIVEAUX	TYPE	N° Logement
RDC	T1	07

SURFACES HABITABLES

ENTREE	3.15
SEJOUR + CUISINE	16.32
SDE	7.21
PL	0.71
LT	0.72

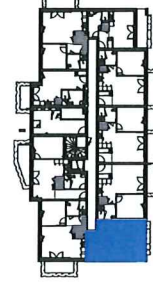
SURFACE HABITABLE TOTALE 28.11

SURFACES ANNEXES

Terrasse 7.54

SURFACE ANNEXES TOTALE 7.54

LOCALISATION



Légende du plan :

- Tableau Electrique
- Gaine Technique
- Scelfite, faux-plafond : Hauteur mini = 2,20 m
- VR: Volet Roulant
- VRE: Volet Roulant Electrique
- F: Fenêtre
- FAF: Fenêtre avec Alliage Fixe
- PF: Porte-Fenêtre
- FX: Châssis Fixe
- CUI: Réfrigérateur
- L.V. L. S.L: Lave-Vaisselle, Lave-Linge, Séche-Linge
- PL: Placard

Etabli le 29 Mars 2023

"En fonction des nécessités techniques de la réalisation, des modifications sont susceptibles d'être apportées à ce plan qui ne revêt avant d'être annexé à l'acte authentique de vente qu'un caractère informatif. Les surfaces indiquées sont approximatives. Les soffites, faux-plafonds et rebombées et gaines, sont susceptibles d'évoluer en situation, en nombre et en dimension. La végétalisation n'est pas contractuelle. Les éléments de mobilier (meubles et plans de travail) ne sont placés qu'à titre indicatif. Les accès aux terrasses et prolongements extérieurs peuvent comporter un surbot ou hauteur de marche à franchir."