

LEGENDE

| | |
|--------|---|
| PF | Porte-Fenêtre |
| OF | Fenêtre avec ouvrant à la française |
| AL XX | Allège maçonnée de XXcm |
| AFV XX | Allège fixe vitrée de XXcm |
| PL | Placard |
| F | Frigo |
| LL/ LV | Lave-linge / Lave-vaisselle |
| E | Evier |
| C | Cuisson |
| CH | Chaudière |
| VRm | Volet Roulant manuel, coffre monobloc PVC Int. |
| VRe | Volet Roulant électrique, coffre monobloc PVC Int. |
| | Gaine technique |
| | Soflite / Faux-plafond |
| HSP | Hauteur Sous Plafond de 2.50m sauf indication sur le plan |
| ETL | Tableau électrique |
| | Espace de manoeuvre diamètre 1.50m |
| | Aire de manoeuvre |

Maitre d'ouvrage :
SOCOBRET
Espacil Accession
 Groupe ActionLogement
 15, rue Jeanne d'Arc
 CS 14618 NANTES Cedex 1

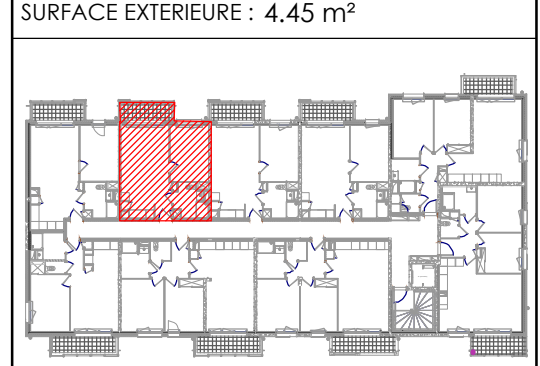
L'OREE DES HALLES
 23 Rue Madame Jan
 44260 SAVENAY

R+2- T2 App. 2.205

Chambre 1: 12.15 m²
 Séjour-cuisine: 20.80 m²
 Entrée: 3.45 m²
 Sde: 5.20 m²

Nota : La surface des placards est incluse dans celle des pièces attenantes.
SURFACE HABITABLE TOTALE : 41.60 m²

Balcon: 4.45 m²
SURFACE EXTERIEURE : 4.45 m²



ASA
 ASA GIMBERT
 architectes urbanistes

PLAN DE VENTE
 05.03.21

NOTA
 En fonction des nécessités techniques de la réalisation, des modifications sont susceptibles d'être apportées à ce plan qui ne revêt, avant d'être annexé à l'acte authentique de vente, qu'un caractère informatif. Les surf acés indiquées sont approximatives. Les soffites, faux-plafonds, retombées et gaines sont susceptibles d'évoluer en situation, en nombre et en dimensions. La végétalisation n'est pas contractuelle. Les éléments de mobilier (meubles et plans de travail) ne sont placés qu'à titre indicatif. Les accès aux terrasses et prolongements extérieurs peuvent comporter un surbau ou hauteur de marche à franchir.

2.205