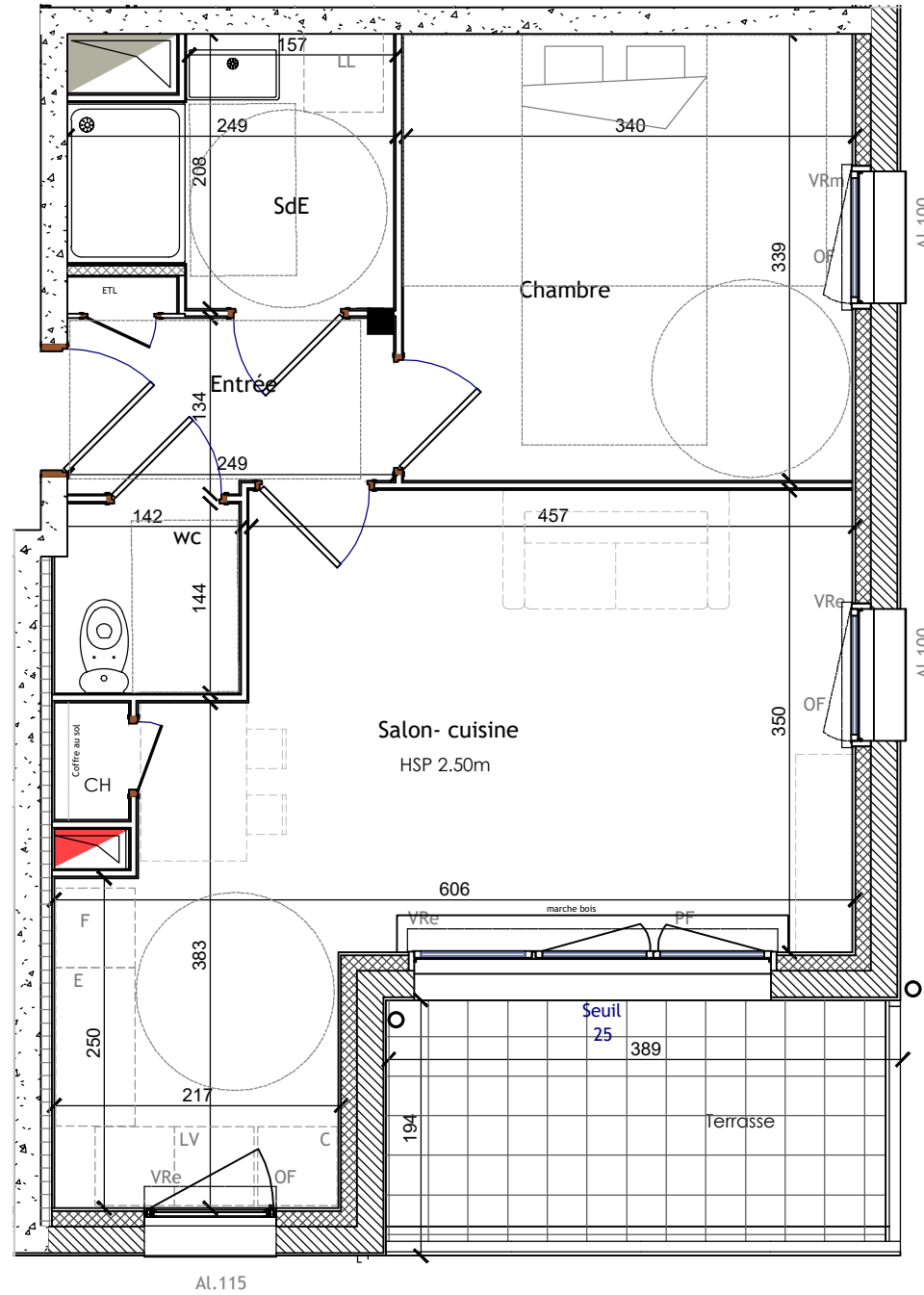


2.308



Maitre d'ouvrage :  
**SOCOBRET**  
**Espacil Accession**   
 Groupe ActionLogement  
 15, rue Jeanne d'Arc  
 CS 14618 NANTES Cedex 1

**L'OREE DES HALLES**  
 23 Rue Madame Jan  
 44260 SAVENAY

**R+3- T2 App. 2.308**

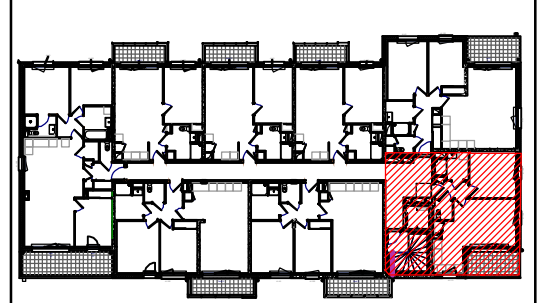
Chambre 1: 11.50 m<sup>2</sup>  
 Séjour-cuisine: 22.70 m<sup>2</sup>  
 Entrée: 3.15 m<sup>2</sup>  
 Sde: 4.40 m<sup>2</sup>  
 Wc: 2.00 m<sup>2</sup>

Nota : La surface des placards est incluse dans celle des pièces attenantes.

**SURFACE HABITABLE TOTALE : 43.75 m<sup>2</sup>**

Terrasse: 6.30 m<sup>2</sup>





**SURFACE EXTERIEURE : 6.30 m<sup>2</sup>**



  
**ASA GIMBERT**  
 architectes urbanistes

**PLAN DE VENTE**  
 05.03.21

**NOTA**  
 En fonction des nécessités techniques de la réalisation, des modifications sont susceptibles d'être apportées à ce plan qui ne revêt, avant d'être annexé à l'acte authentique de vente, qu'un caractère informatif. Les surf aces indiquées sont approximatives. Les soffites, faux-plafonds, retombées et gaines sont susceptibles d'évoluer en situation, en nombre et en dimensions. La végétalisation n'est pas contractuelle. Les éléments de mobilier (meubles et plans de travail) ne sont placés qu'à titre indicatif. Les accès aux terrasses et prolongements extérieurs peuvent comporter un surbau ou hauteur de marche à franchir.

LEGENDE	
PF	Porte-Fenêtre
OF	Fenêtre avec ouvrant à la française
AL XX	Allège maçonnée de XXcm
AFV XX	Allège fixe vitrée de XXcm
PL	Placard
F	Frigo
LL/ LV	Lave-linge / Lave-vaisselle
E	Evier
C	Cuisson
CH	Chaudière
VRm	Volet Roulant manuel, coffre monobloc PVC Int.
VRe	Volet Roulant électrique, coffre monobloc PVC Int.
	Gaine technique
	Soffite / Faux-plafond
HSP	Hauteur Sous Plafond de 2.50m sauf indication sur le plan
ETL	Tableau électrique
	Espace de manoeuvre diamètre 1.50m
	Aire de manoeuvre