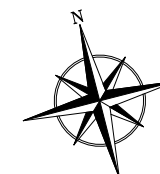
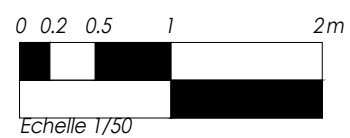
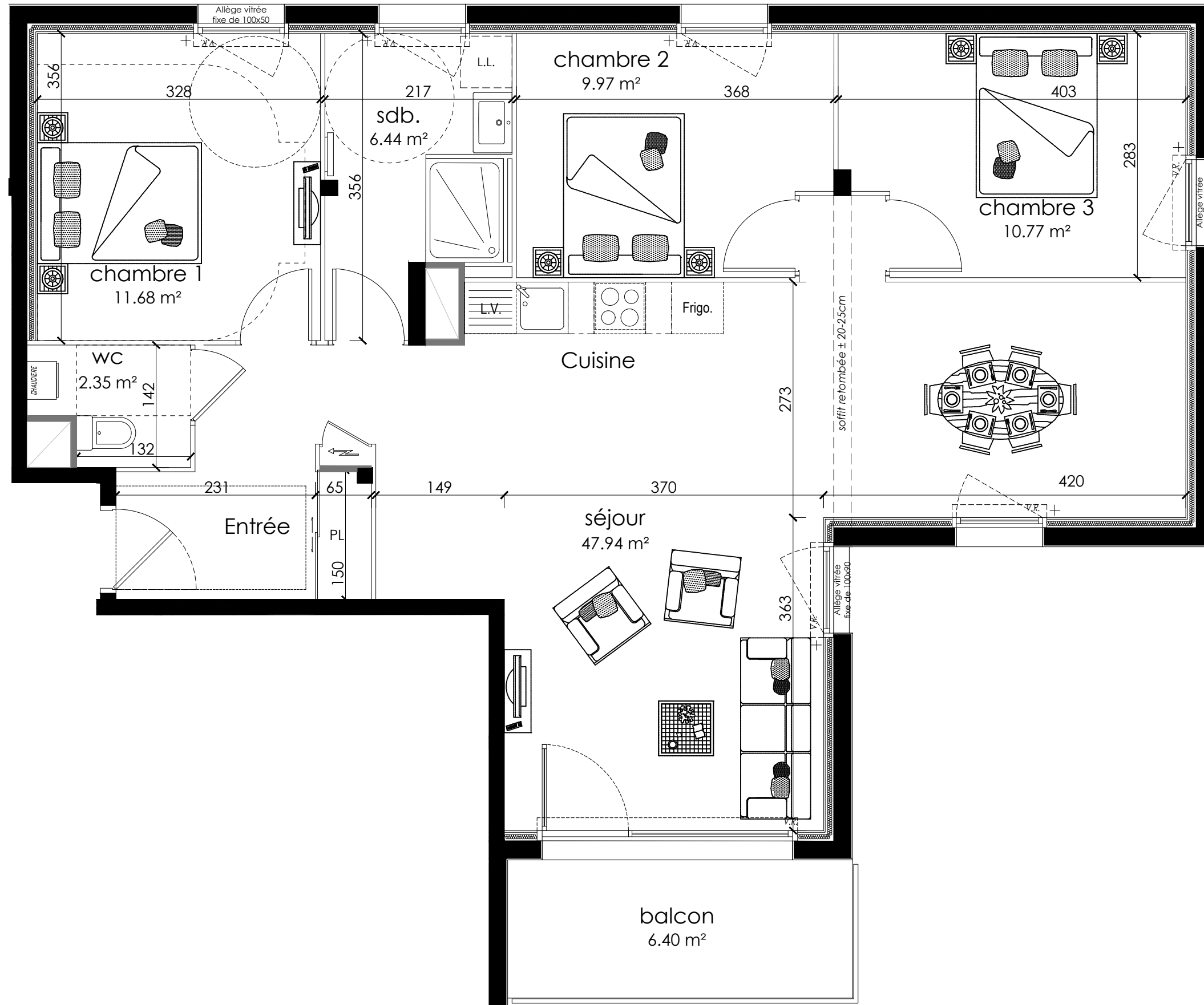
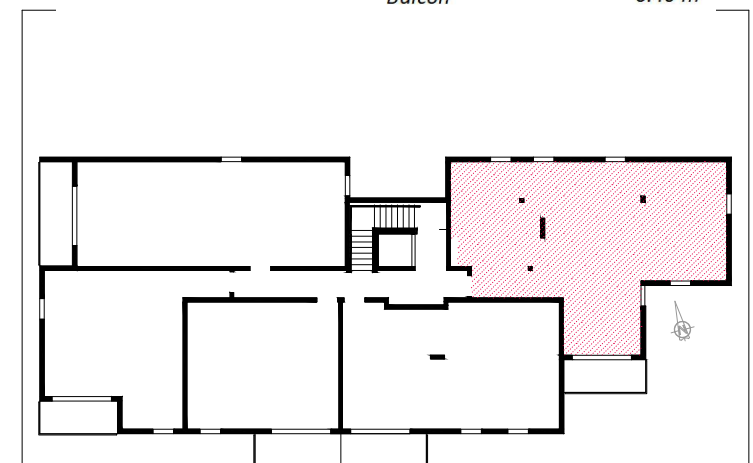
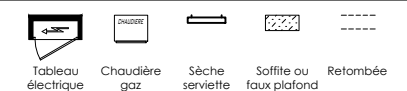


PIECES	SURF. HAB.
ENTREE + PLACARD + SEJOUR + CUISINE	47.94 m ²
CHAMBRE 1	11.68 m ²
CHAMBRE 2	9.97 m ²
CHAMBRE 3	10.77 m ²
SALLE D'EAU	6.44 m ²
WC	2.35 m ²
TOTAL	89.15 m²

Balcon 6.40 m²



LEGENDE



Nota :
 En fonction des nécessités techniques de la réalisation, des modifications sont susceptibles d'être apportées à ce plan.
 Les surfaces sont approximatives, les soffites, les faux-plafonds, rampants et gaines sont susceptibles d'évoluer en situation, nombre et dimension.
 Les canalisations, retombées et regards ne sont pas figurés.
 Les emplacements éventuels des équipements sont donnés à titre indicatif et sont susceptibles d'évoluer pour des raisons techniques.
 La végétations n'est pas contractuelle.
 Les éléments de mobiliers (meubles et plans de travail) ne sont placés qu'à titre indicatif.