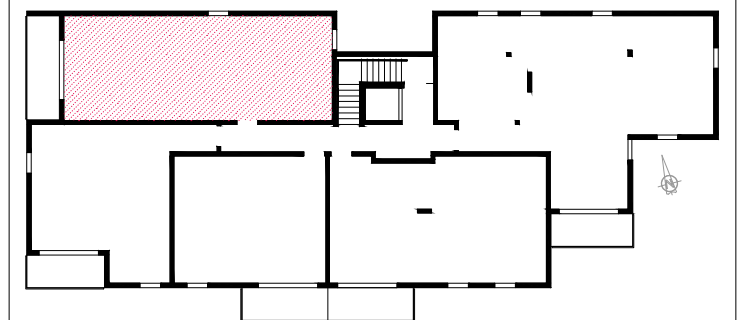
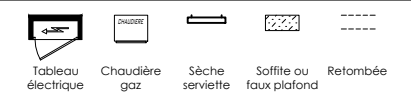


PIECES	SURF. HAB.
ENTREE + PLACARD + SEJOUR + CUISINE	33.91 m <sup>2</sup>
CHAMBRE + PLACARD	12.86 m <sup>2</sup>
CHAMBRE + PLACARD	10.50 m <sup>2</sup>
SALLE D'EAU + WC	5.84 m <sup>2</sup>
<b>TOTAL</b>	<b>63.11 m<sup>2</sup></b>

Balcon 8.18 m<sup>2</sup>



#### LEGENDE



**Nota :**  
 En fonction des nécessités techniques de la réalisation, des modifications sont susceptibles d'être apportées à ce plan.  
 Les surfaces sont approximatives, les soffites, les faux-plafonds, rampants et gaines sont susceptibles d'évoluer en situation, nombre et dimension.  
 Les canalisations, retombées et regards ne sont pas figurés.  
 Les emplacements éventuels des équipements sont donnés à titre indicatif et sont susceptibles d'évoluer pour des raisons techniques.  
 La végétations n'est pas contractuelle.  
 Les éléments de mobiliers (meubles et plans de travail) ne sont placés qu'à titre indicatif.

