

# PLAN DE RESERVATION

## Résidence Ker Lohan

9, rue Poul Ar Palud - 29 730 GUILVINEC

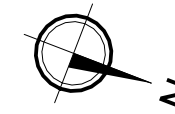
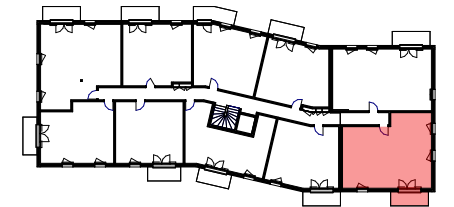
maître d'oeuvre : maître d'ouvrage :

**Espacil Accession**  
Groupe ActionLogement

COLLECTIF  
ARCHITECTES

1, Pierre Mendès-France 704  
56607 LANESTER Cedex

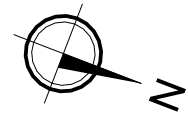
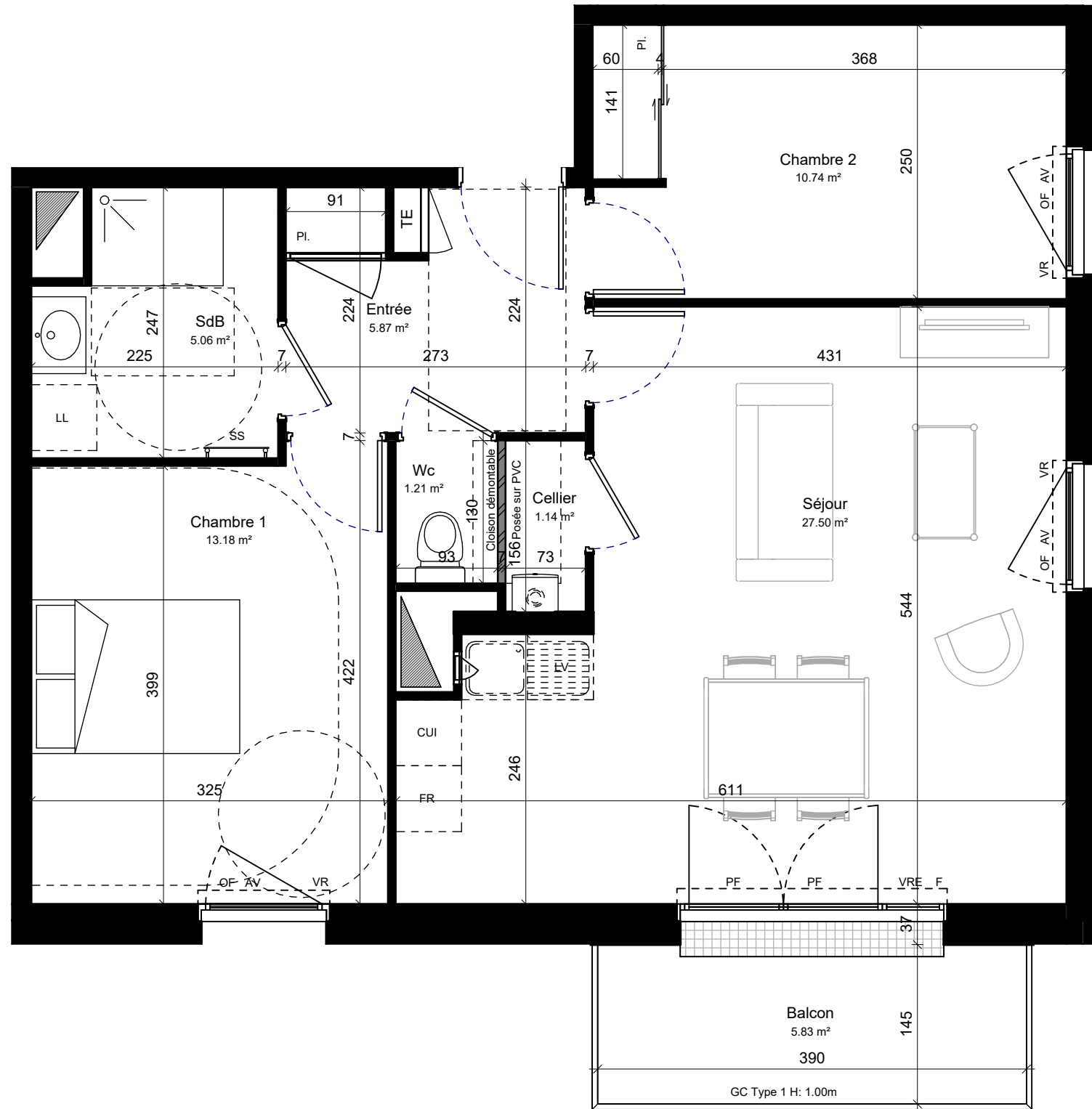
Plan de repérage



N° de logement	Typologie	Bâtiment	Niveau
PV 1209	T3	Bâtiment A	R+2

Tableau des surfaces

Entrée + placard	5.87 m <sup>2</sup>
Séjour	27.50 m <sup>2</sup>
SdB	5.06 m <sup>2</sup>
Chambre 1	13.18 m <sup>2</sup>
Chambre 2+ placard	10.74 m <sup>2</sup>
Wc	1.21 m <sup>2</sup>
Cellier	1.14 m <sup>2</sup>
<b>Surfaces habitables 64.69 m<sup>2</sup></b>	
Balcon	5.83 m <sup>2</sup>



### LEGENDE

	Tableau électrique	PF : Porte-fenêtre	AV : Allège vitrée
	Soffite/ faux-plafond	F : Châssis fixe	VR : Volet roulant
	Gaine	LL: Lave linge	VRE: Volet roulant électrique
	Cloison démontable	LV: Lave vaisselle	OF: Ouvrant à la française
	Chaudière gaz	CUI: Cuisson	PL: Placard
	Ballon d'eau chaude	FR: Réfrigérateur	SS: Sèche serviette
		S: fenêtre à soufflet	GC: Garde-corps

**Nota:** En fonction des nécessités techniques de la réalisation, des modifications sont susceptibles d'être apportées à ce plan qui ne revêt avant d'être annexé à l'acte authentique de vente qu'un caractère informatif. Les surfaces indiquées sont approximatives. Les soffites, faux-plafonds, retombées et gaines sont susceptibles d'évoluer en situation, en nombre et en dimensions. La végétalisation n'est pas contractuelle. Les éléments de mobilier (meubles et plans de travail) ne sont placés qu'à titre indicatif. Les accès aux terrasses et prolongement extérieurs peuvent comporter un surbot ou hauteur de marche à franchir.

date : 19/06/2023

signature réservataire(s) : signature vendeur :