

Bâtiment	Niveau	N° Appartement	Type
B	R+1	B107	T3

PLAN DE REPERAGE

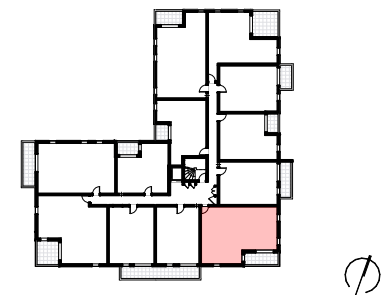
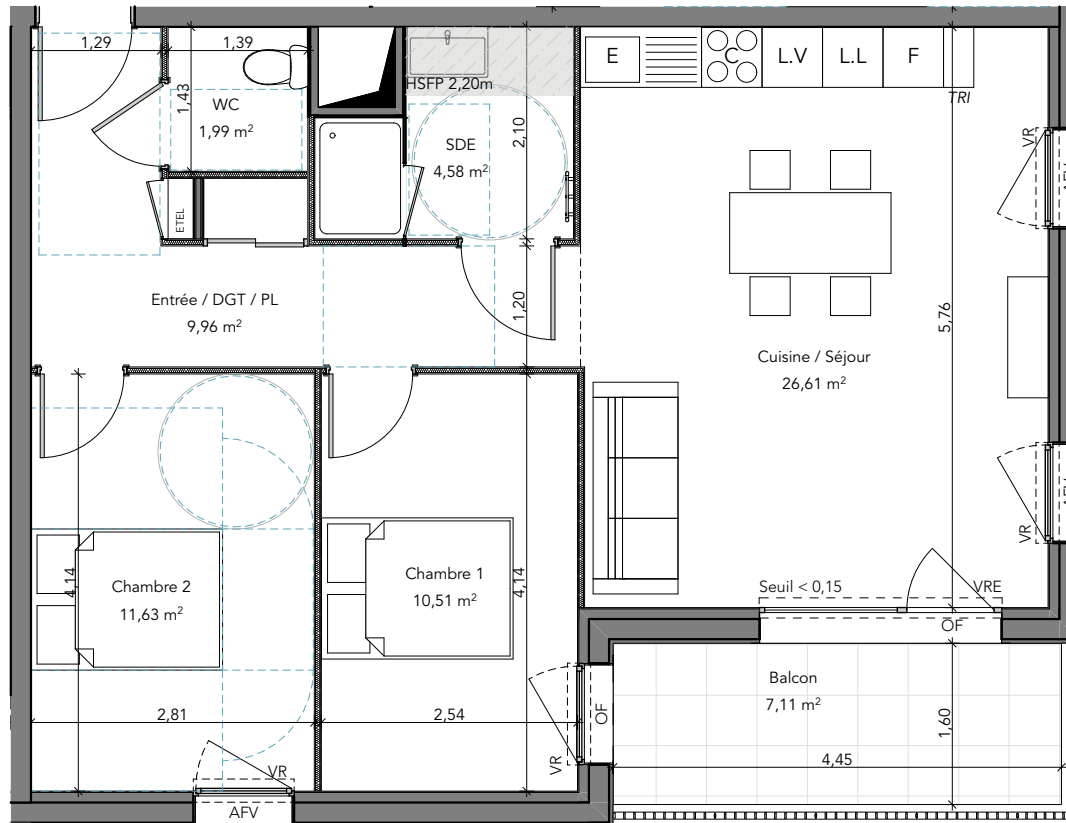


TABLEAU DE SURFACES

Cuisine / Séjour	26,61
Chambre 2	11,63
Chambre 1	10,51
Entrée / DGT / PL	9,96
SDE	4,58
WC	1,99
TOTAL	65,28 m²
Balcon	7,11

nota : la surface des placards est incluse dans celle des pièces attenantes

B 107



0 1 2 3 m



Légende

	Entrée principale du logement	L.V / L.L : Lave-vaisselle / Lave-linge	OB : Oscillobattant
	Tableau Electrique	F : Réfrigérateur	OF : Ouvrant à la française
	Gaine technique	PL : Placard	AL : Allège maçonnée
	Hauteur sous-plafond + ou - 2 cm	VRE : Volet Roulant Electrique	AFV : Allège vitrée