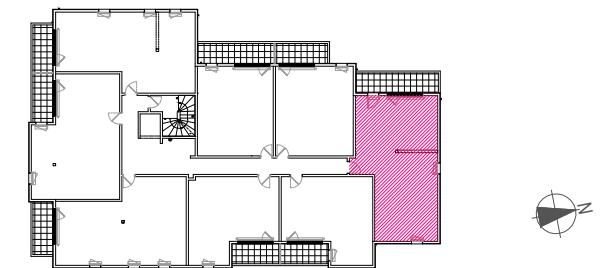


# Résidence HEOLENN

Rue de Stang Bihan - 29000 QUIMPER

ETAGE	<b>NIV.1</b>
APPARTEMENT	<b>113</b>
TYPE	<b>T3</b>

## LOCALISATION - BÂTIMENT A



## SURFACES HABITABLES

Séjour + Cuisine	28,20 m <sup>2</sup>
Entrée + Placard	9,18 m <sup>2</sup>
Chambre 1	12,05 m <sup>2</sup>
Chambre 2 + Pl.	10,72 m <sup>2</sup>
Salle d'Eau	5,34 m <sup>2</sup>
Wc	2,21 m <sup>2</sup>

**TOTAL (Surf. Hab.) 67,70 m<sup>2</sup>**

Balcon 11,66 m<sup>2</sup>

## LEGENDE

PF	Porte-fenêtre	CF	Chassis fixe
	Chaudière		Tableau électrique
VR	Volet roulant	GC	Garde-corps
	Ballon d'eau chaude	FR	Réfrigérateur
PL	Placard	LV	Lave vaisselle
LL	Lave linge	AV	Allège vitrée
PV	Pare-vue		Sèche-serviette
CL	Baie coulissante		poutre
	Soffite / Faux-plafond		

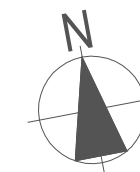
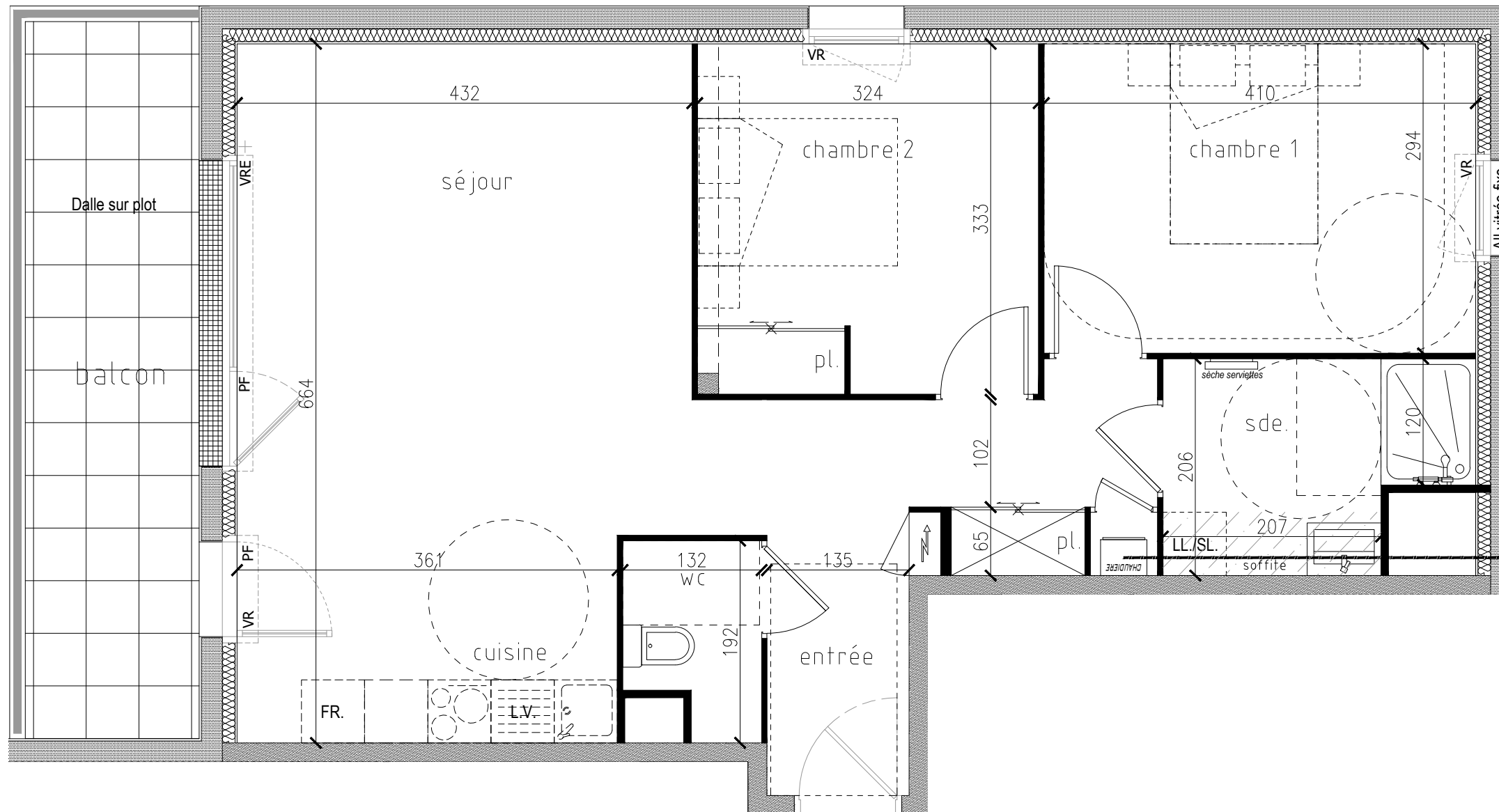
**Espacil Accession**

Groupe ActionLogement

1 Av. Pierre MENDES-FRANCE - 56607 LANESTER

INDICE B

Le 11 / 03 / 2026



En fonction des nécessités techniques de la réalisation, des modifications sont susceptibles d'être apportées à ce plan qui ne revêt avant d'être annexé à l'acte authentique de vente qu'un caractère informatif. Les surfaces indiquées sont approximatives. Les soffites, faux-plafonds, retombées et gaines sont susceptibles d'évoluer en situation, en nombre et en dimensions. La végétalisation n'est pas contractuelle. Les éléments de mobilier (meubles et plans de travail) ne sont placés qu'à titre indicatif. Les accès aux terrasses et prolongement extérieurs peuvent comporter un surbot ou hauteur de marche à franchir. Cette hauteur est susceptible d'évoluer en raison de contraintes techniques.