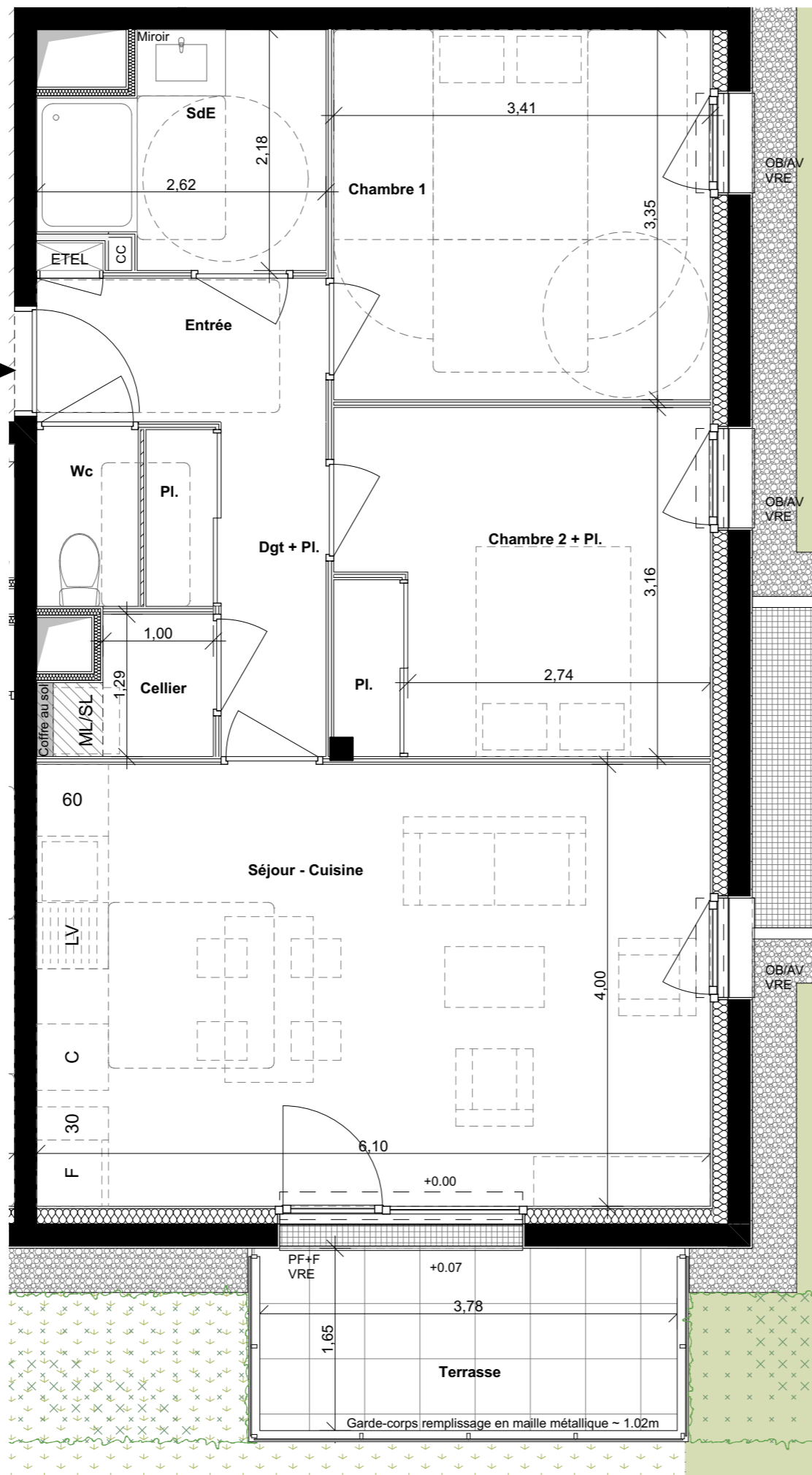


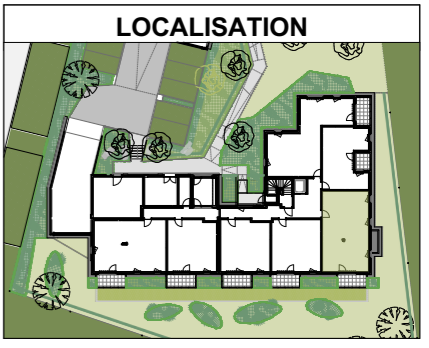
T3 - 003



**ENEZ**  
Allée de Crozon - ZAC de la Grée - 35230 BOURGBARRÉ

Maîtrise d'Ouvrage  
**Espacil**  
Groupe ActionLogement  
20 rue Guy Ropartz 35042 RENNES

**PLAN LOGEMENT LIVRE  
& CONFORME PMR**



Niveau	Type	Logement
RDC	T3 - Base PMR	003

SURFACES HABITABLES	
Entrée	3,41 m <sup>2</sup>
Séjour - Cuisine	24,40 m <sup>2</sup>
Chambre 1	11,42 m <sup>2</sup>
Chambre 2 + Pl.	10,70 m <sup>2</sup>
Cellier	1,69 m <sup>2</sup>
SdE	4,83 m <sup>2</sup>
Wc	1,47 m <sup>2</sup>
Dgt + Pl.	3,97 m <sup>2</sup>
<b>Surface Habitable</b>	<b>61,89 m<sup>2</sup></b>
Terrasse	6,24 m <sup>2</sup>
<b>Surface annexe</b>	<b>6,24 m<sup>2</sup></b>

LEGENDE DE PLAN			
ETEL	tableau électrique	CC	contre-cloison
FP et Soffite			gaine technique
		LV	lave-vaisselle
		F	réfrigérateur
		C	cuisson
		ML	lave-linge
			retombée de poutre
Hsp	haut. sous faux-plafond		
OB/AV	oscillo-battant sur allège vitrée		
+F	fixe		
VRE	volet roulant électrique		

ECH : 1:50<sup>ème</sup>

NOTA : En fonction des nécessités techniques de la réalisation, des modifications sont susceptibles d'être apportées à ce plan qui ne revêt avant d'être annexé à l'acte authentique de vente qu'un caractère informatif. Les surfaces indiquées sont approximatives. Les soffites, faux-plafonds, retombées et gaines sont susceptibles d'évoluer en situation, en nombre et en dimensions. La végétalisation n'est pas contractuelle. Les éléments de mobilier (meubles et plan de travail) ne sont placés qu'à titre indicatif. Les accès aux terrasses et prolongement extérieurs peuvent comporter un surbot ou hauteur de franchir. Cette hauteur est susceptible d'évoluer en raison de contraintes techniques.