

PLAN LOGEMENT - LIVRE EVOLUTIF

Travaux à charge de l'acquéreur permettant l'éventuelle adaptation PMR du logement

- Dépose placard de la chambre
- Recloisonnement du sanitaire
- Reprise des revêtements de sol et des parois murales et plafond/faux-plafond au droit des modifications

- Accessibilité douche PMR :
- Isolement des arrivées eau froide et eau chaude de la douche
 - Dépose des paroi et porte de douche
 - Dépose du receveur
 - Réalisation d'une chape pentée sur l'ensemble de la salle d'eau
 - Mise en oeuvre de l'étanchéité sur l'ensemble de la salle d'eau
 - Pose du revêtement de sol au moins PN6 voir PN12 (classe de performance vis-à-vis de la glissance)



ENEZ

Allée de Crozon - ZAC de la Grée - 35230 BOURGBARRÉ

Maîtrise d'Ouvrage

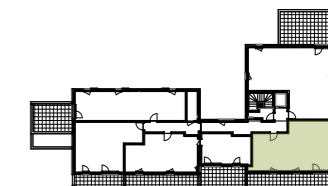
Espacil

Groupe ActionLogement

20 rue Guy Ropartz 35042 RENNES

**PLAN LOGEMENT
LIVRE EVOLUTIF**

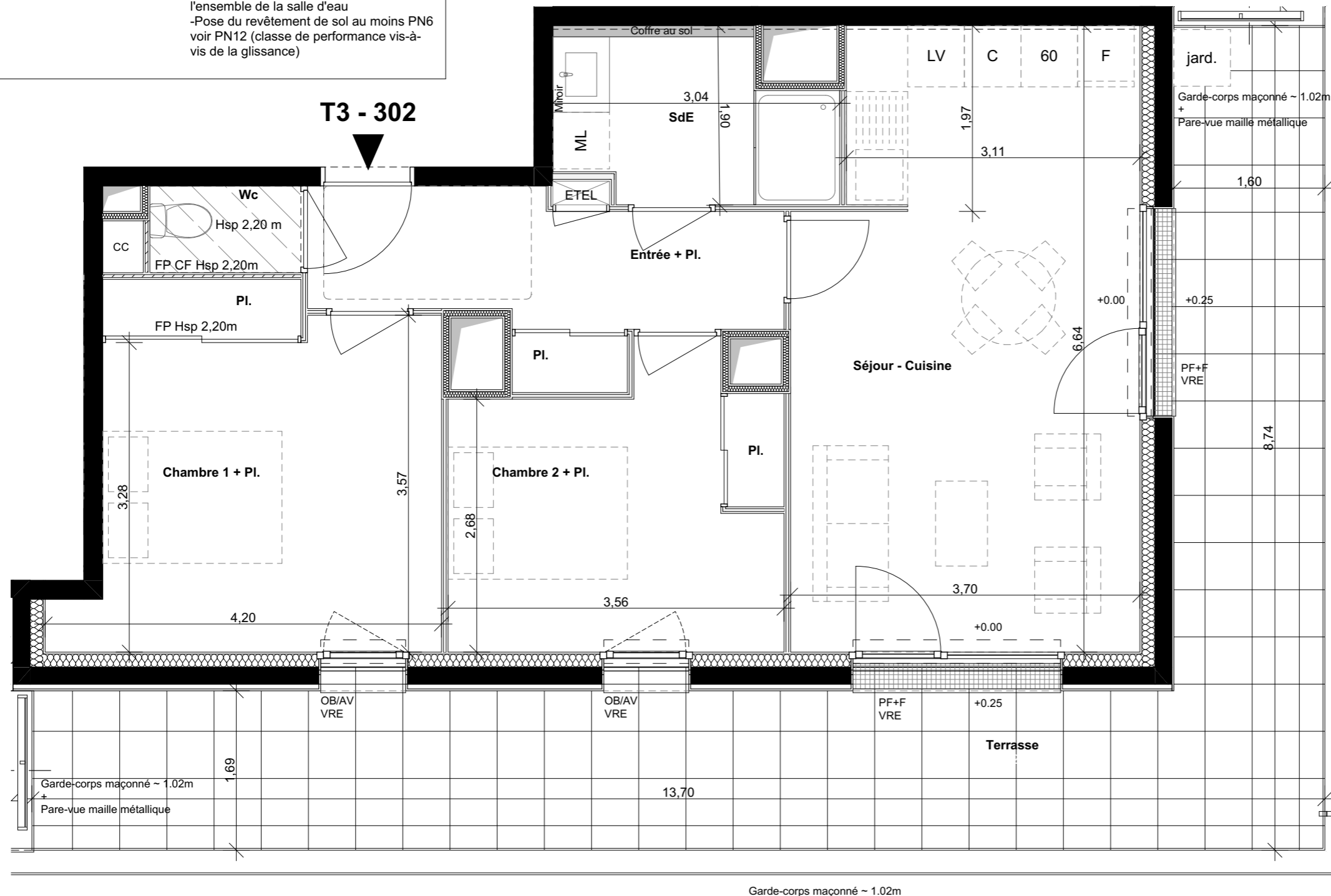
LOCALISATION



| Niveau | Type | Logement |
|--------|------|----------|
| R+3 | T3 | 302 |

SURFACES HABITABLES

| | |
|--------------------------|----------------------------|
| Entrée + Pl. | 7,33 m ² |
| Séjour - Cuisine | 23,36 m ² |
| Chambre 1 + Pl. | 13,91 m ² |
| Chambre 2 + Pl. | 10,15 m ² |
| SdE | 4,91 m ² |
| Wc | 1,47 m ² |
| Surface Habitable | 61,13 m² |
| Terrasse | 34,42 m ² |
| Surface annexe | 34,42 m² |



Garde-corps maçonné ~ 1,02m

LEGENDE DE PLAN

| | | | |
|---------------|-----------------------------------|----|--------------------|
| ETEL | tableau électrique | CC | contre-cloison |
| FP et Soffite | | | gaine technique |
| | | LV | lave-vaisselle |
| | | F | réfrigérateur |
| | | C | cuisson |
| | | ML | lave-linge |
| | | | retombée de poutre |
| Hsp | haut. sous faux-plafond | | |
| OB/AV | oscillo-battant sur allège vitrée | | |
| +F | fixe | | |
| VRE | volet roulant électrique | | |

ECH : 1:50^{ème}

NOTA : En fonction des nécessités techniques de la réalisation, des modifications sont susceptibles d'être apportées à ce plan qui ne revêt avant d'être annexé à l'acte authentique de vente qu'un caractère informatif. Les surfaces indiquées sont approximatives. Les soffites, faux-plafonds, retombées et gaines sont susceptibles d'évoluer en situation, en nombre et en dimensions. La végétalisation n'est pas contractuelle. Les éléments de mobilier (meubles et plan de travail) ne sont placés qu'à titre indicatif. Les accès aux terrasses et prolongement extérieurs peuvent comporter un surbot ou hauteur de franchir. Cette hauteur est susceptible d'évoluer en raison de contraintes techniques.