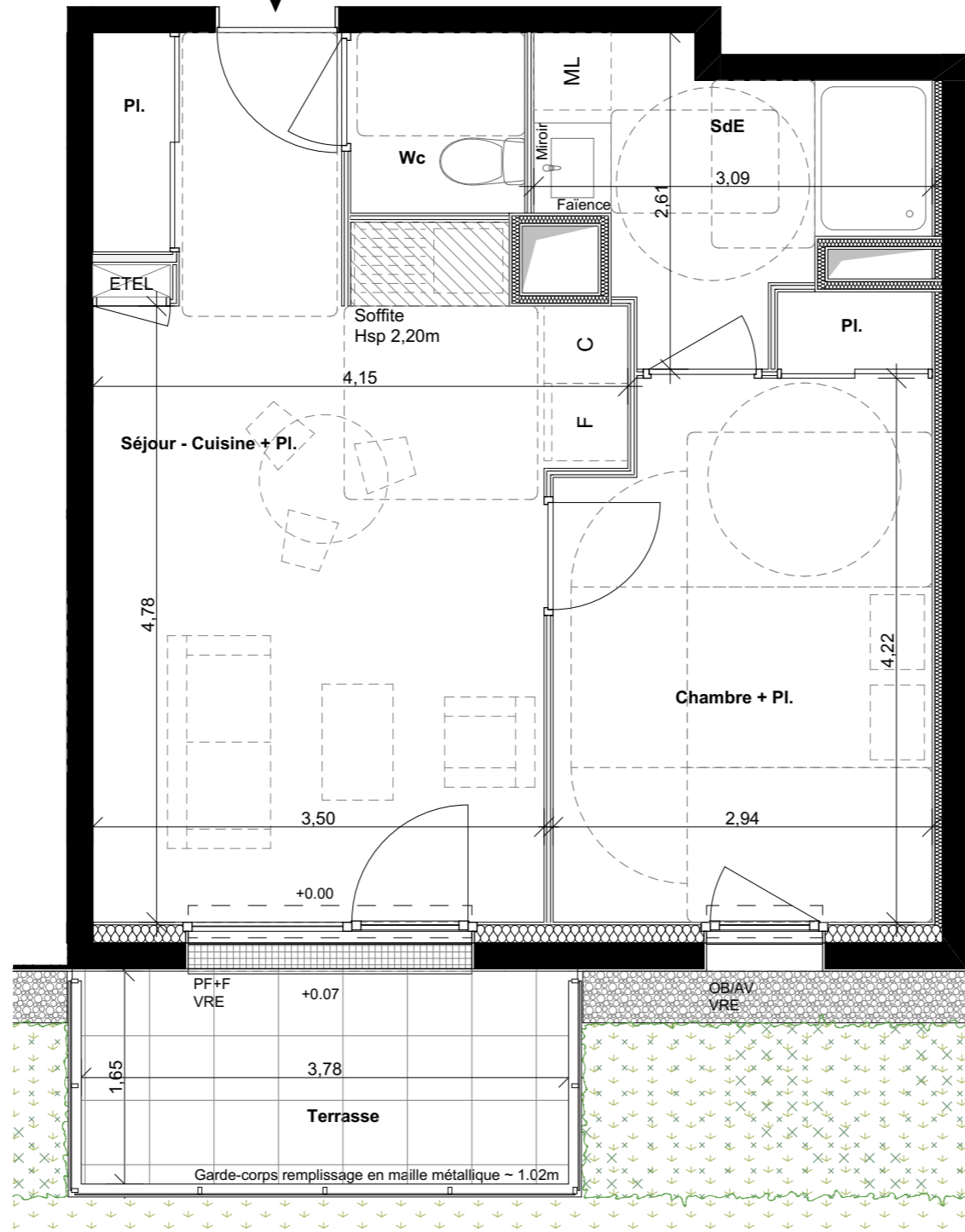


T2 - 006



ENEZ

Allée de Crozon - ZAC de la Grée - 35230 BOURGBARRÉ

Maîtrise d'Ouvrage

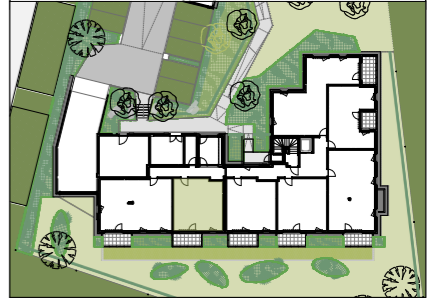
Espacil

Groupe ActionLogement

20 rue Guy Ropartz 35042 RENNES

**PLAN LOGEMENT LIVRE
& CONFORME PMR**

LOCALISATION



| Niveau | Type | Logement |
|--------|---------------|----------|
| RDC | T2 - Base PMR | 006 |

SURFACES HABITABLES

| | |
|--------------------------|----------------------------|
| Séjour - Cuisine + Pl. | 22,19 m ² |
| Chambre + Pl. | 12,71 m ² |
| SdE | 5,37 m ² |
| Wc | 1,89 m ² |
| Surface Habitable | 42,16 m² |
| Terrasse | 6,24 m ² |
| Surface annexe | 6,24 m² |

LEGENDE DE PLAN

| | | | |
|---------------|-----------------------------------|----|--------------------|
| ETEL | tableau électrique | CC | contre-cloison |
| FP et Soffite | | | gaine technique |
| | | LV | lave-vaisselle |
| | | F | réfrigérateur |
| | | C | cuisson |
| | | ML | lave-linge |
| | | | retombée de poutre |
| Hsp | haut. sous faux-plafond | | |
| OB/AV | oscillo-battant sur allège vitrée | | |
| +F | fixe | | |
| VRE | volet roulant électrique | | |

ECH : 1:50^{ème}