

GUINES -LOT C2
Bd de Guines/ Bd Saint-Conwoion
3500 Rennes

Espacil Accession
Groupe ActionLogement
ESPACIL Accession - 1 rue du Scorff- 35 042 RENNES cedex
Tél : 02.99.27.20.00 Fax : 02.99.63.65.11

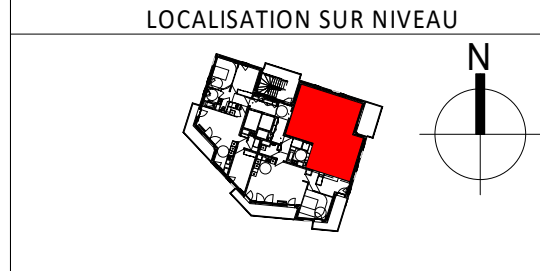
marianrubió architecte
21 rue Michelet, 35000 Rennes
Tél : 02.99.27.28.28
agence@marian-rubio.com

ITAR
INDUSTRIE TAILLANDES ARCHITECTURES
66 rue de Turenne, 75003 Paris
Tél : 01.43.57.44.50
info@itar.fr

Niveau	TYPE	N° de logement
R+15	T4	4.1501

SURFACES HABITABLES	
Entrée	5.96 m ²
Séjour/Cuisine	23.80 m ²
Chambre 1 + pl	11.44 m ²
Chambre 2 + pl	11.10 m ²
Chambre 3+ pl	10.39 m ²
Salle de bain	5.10 m ²
Salle d'eau	3.85 m ²
Wc	0.98 m ²
Dégagement	3.12 m ²
Cellier	1.96 m ²
Rgt	1.32 m ²
TOTAL SURFACE HABITABLE	79.02 m²

SURFACE ANNEXE	
Balcon	9.95 m ²
TOTAL SURFACE ANNEXES	9.95 m²



LEGENDE DU PLAN

	Cloison SAD	PF	Porte fenetre
	Faux plafond	F	Fenetre
	Retombée de poutre	FAF	Fenetre allège fixe
	Cloison démontable	OSC	Oscillo-battant
	Gaine technique	FF	Fenêtre fixe
	Lave linge	VR	Volet roulant
	Lave vaisselle	VRE	Volet roulant électrique
	Four-plaque cuisson	STE	Store enrouleur
	Frigo	TE	Tableau Electrique
		MTA	Module thermique

Etabli le 06.11.2020 INDICE B



NOTA: En fonction des nécessités techniques de la réalisation, des modifications sont susceptibles d'être apportées à ce plan qui ne revêt avant d'être annexé à l'acte authentique de vente qu'un caractère informatif. Les surfaces indiquées sont approximatives. Les soffites, faux-plafonds, retombées et gaines sont susceptibles d'évoluer en situation, en nombre et en dimensions. La végétalisation n'est pas contractuelle. Les éléments de mobilier (meubles et plans de travail) ne sont placés qu'à titre indicatif. Les accès aux terrasses et prolongements extérieurs peuvent comporter un surbot ou hauteur de marche à franchir.