

# COURS SAINT-JULIEN

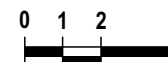
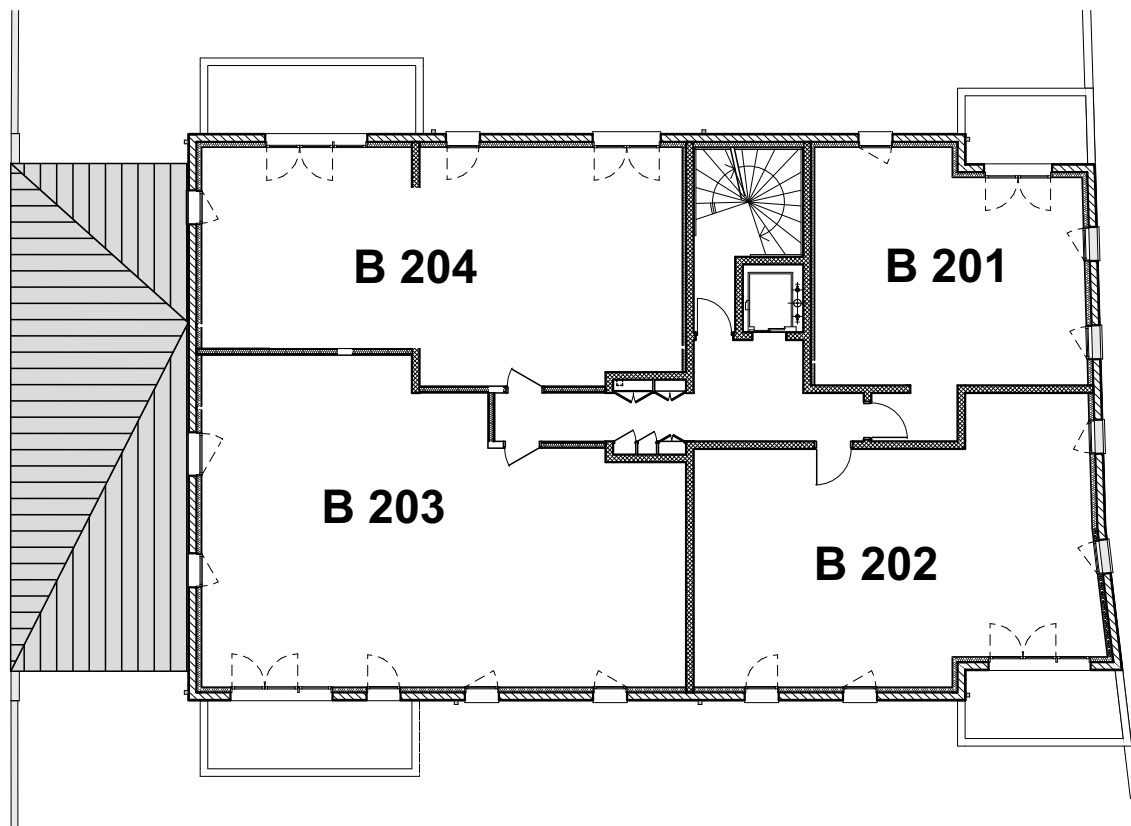
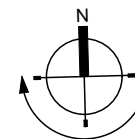
Pl. de l'Europe / rue des écluses  
44450 ST JULIEN DE CONCELLES

**Espacil Accession** 

Groupe ActionLogement

**SOCOBRET**

15, rue Jeanne d'Arc - CS 14618 - 44046 NANTES Cedex 1



## BATIMENT B - PLAN DU R+2

B 201	T2	43,22 m <sup>2</sup>
B 202	T3	65,42 m <sup>2</sup>
B 203	T4	90,92 m <sup>2</sup>
B 204	T3	72,37 m <sup>2</sup>

0 6 . 0 8 . 2 0 2 0

En fonction des nécessités techniques de la réalisation, des modifications sont susceptibles d'être apportées à ce plan qui ne revêt, avant d'être annexé à l'acte authentique de vente, qu'un caractère informatif. Les surfaces indiquées sont approximatives. Les soffites, faux-plafonds, retombées et gaines sont susceptibles d'évoluer en situation, en nombre et en dimensions. La végétalisation n'est pas contractuelle. Les éléments de mobilier (meubles et plans de travail) ne sont placés qu'à titre indicatif. Les accès aux terrasses et prolongements extérieurs peuvent comporter un surbau ou hauteur de marche à franchir.



**GDV Architectes associés**

SCP DUMET - VAULET