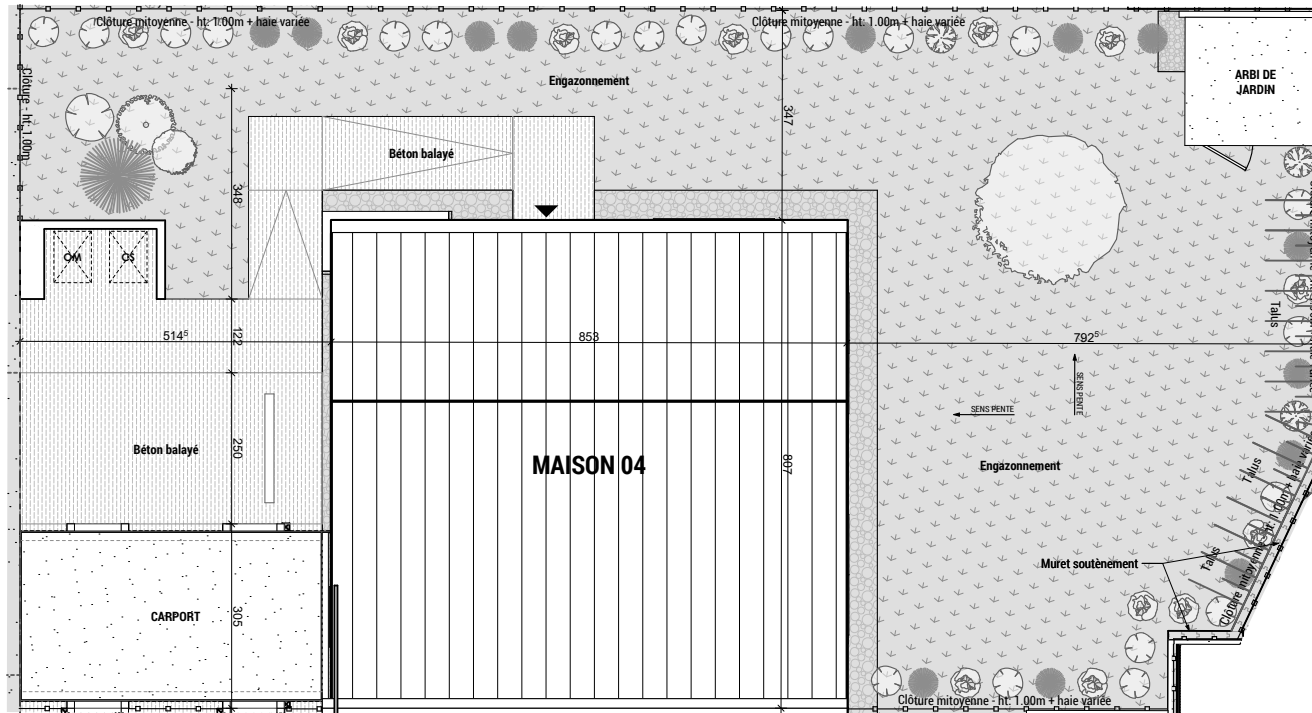


# " CARRÉ D'ART "

Rue Pierre et Marie CURIE  
35 170 BRUZ


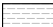

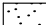






**Maître d'ouvrage :**  
**ESPACIL ACCESSION**   
 1 rue du Scorff  
 35042 RENNES CEDEX  
 Groupe ActionLogement  
 Tel : 02 99 27 20 00

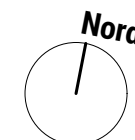
**Architecte :**  
**AGENCE RHIZOME**   
 18 avenue du Bois Labbé  
 35000 RENNES  
 AGENCE D'ARCHITECTURE ET D'URBANISME DUPEUX-QUENEDEU  
 Tel : 02 99 27 76 33



PLAN MASSE - Ech : 1/125

**Légende :**

- |   |   |  |
|---|---|--|
|  Bâti                     |  Béton balayé    |  Haie variée et bosquet     |
|  Abri de jardin & carport |  Engazonnement   |  Arbre                      |
|  Talus                    |  Graviers roulés |  Clôture ht: 1.00m          |
|   |   |  Muret soutènement en bois |



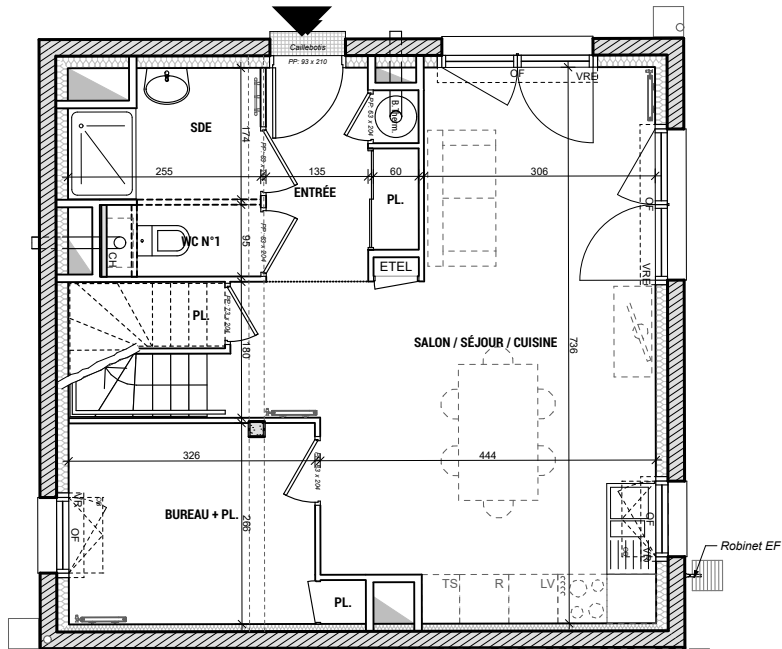
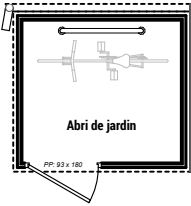
PLAN DE REPERAGE



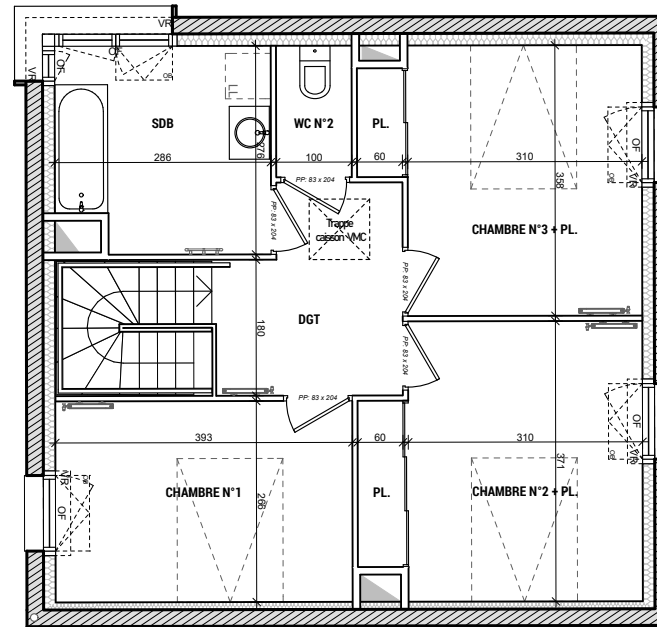
NOTA : En fonction des nécessités techniques de la réalisation, des modifications sont susceptibles d'être apportées à ce plan qui ne revêt avant d'être annexé à l'acte authentique de vente qu'un caractère informatif. Les surfaces indiquées sont approximatives. Les soffites, faux-plafonds, retombées et gaines sont susceptibles d'évoluer en situation, en nombre et en dimensions. La végétalisation n'est pas contractuelle. Les éléments de mobilier (meubles et plans de travail) ne sont placés qu'à titre indicatif. Les accès aux terrasses et prolongement extérieurs peuvent comporter un surbot ou hauteur de marche à franchir.

Etabli le 08 Octobre 2020

Abri de jardin  
(Emplacement suivant plan de Masse)







PLAN RDC - Ech : 1/100



PLAN R+1 - Ech : 1/100

**Légende :**

- OB : Oscillo battant
- OF : Ouvrant à la française
- F : Fixe
- VR : Volet roulant manuel
- VRE : Volet roulant électrique
-  Espace Technique  
Electrique Logement
-  Chaudière
-  Gaine technique
-  Ballon thermodynamique

NOTA : En fonction des nécessités techniques de la réalisation, des modifications sont susceptibles d'être apportées à ce plan qui ne revêt avant d'être annexé à l'acte authentique de vente qu'un caractère informatif. Les surfaces indiquées sont approximatives. Les soffites, faux-plafonds, retombées et gaines sont susceptibles d'évoluer en situation, en nombre et en dimensions. La végétalisation n'est pas contractuelle. Les éléments de mobilier (meubles et plans de travail) ne sont placés qu'à titre indicatif. Les accès aux terrasses et prolongement extérieurs peuvent comporter un surbot ou hauteur de marche à franchir.

# " CARRÉ D'ART "

Rue Pierre et Marie CURIE  
35 170 BRUZ

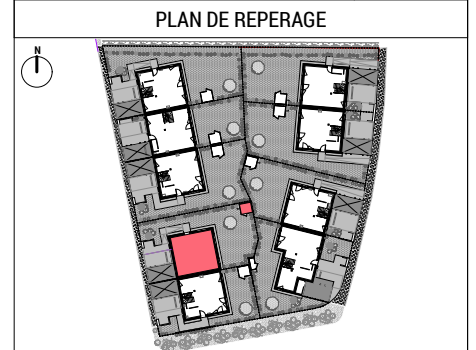
**Maître d'ouvrage :**  
ESPACIL ACCESSION   
1 rue du Scorff  
35042 RENNES CEDEX  
Groupe ActionLogement  
Tel : 02 99 27 20 00

**Architecte :**  
AGENCE RHIZOME   
18 avenue du Bois Labbé  
35000 RENNES  
AGENCE D'ARCHITECTURE ET D'URBANISME DUPEUX-QUELOUER  
Tel : 02 99 27 76 33

	Type	N°
PLAN MAISON	T5	04

SURFACES HABITABLES	
ENTREE + PL.	5,00 m <sup>2</sup>
BUREAU + PL.	9,00 m <sup>2</sup>
PL.	0,80 m <sup>2</sup>
SEJOUR / CUISINE	30,30 m <sup>2</sup>
WC N°1	1,90 m <sup>2</sup>
SDE	3,95 m <sup>2</sup>
DGT	6,15 m <sup>2</sup>
SDB	7,50 m <sup>2</sup>
WC N°2	1,70 m <sup>2</sup>
CHAMBRE 1	10,45 m <sup>2</sup>
CHAMBRE 2 + PL.	12,80 m <sup>2</sup>
CHAMBRE 3 + PL.	11,95 m <sup>2</sup>
<b>SURFACE HABITABLE TOTAL</b>	<b>101,50 m<sup>2</sup></b>

SURFACES ANNEXES	
ABRI DE JARDIN	3,80 m <sup>2</sup>



Etabli le 08 Octobre 2020