



BOTANICA

15 maisons -ZAC " Les Pierrins"
35 510 CESSON SEVIGNE

maître d'ouvrage

Espacil Accession **SOCOBRET**
Groupe ActionLogement 1 rue du Scorff- 35042 RENNES Cedex
Tel: 02 99 27 20 00 Fax: 02 99 63 65 11

MAISON n°11

Niveau : Plan masse T5

SURFACES HABITABLES

RDC	Entrée + Pl.	9,3 m ²
RDC	Séjour/Cuisine	28,7 ⁵ m ²
RDC	Chambre 1 + Pl.	12,6 m ²
RDC	SdE	4,6 ⁵ m ²
RDC	WC	2,1 m ²
RDC	Cellier	2,3 m ²
R+1	Chambre 2 + Pl.	11,8 m ²
R+1	Chambre 3 + Pl.	10,7 ⁵ m ²
R+1	Chambre 4 + Pl.	10,1 ⁵ m ²
R+1	SdB	4,0 ⁵ m ²
R+1	WC	1,3 m ²
R+1	Dgt.	4,2 ⁵ m ²

TOTAL : 102,0 m²

SURFACES ANNEXES

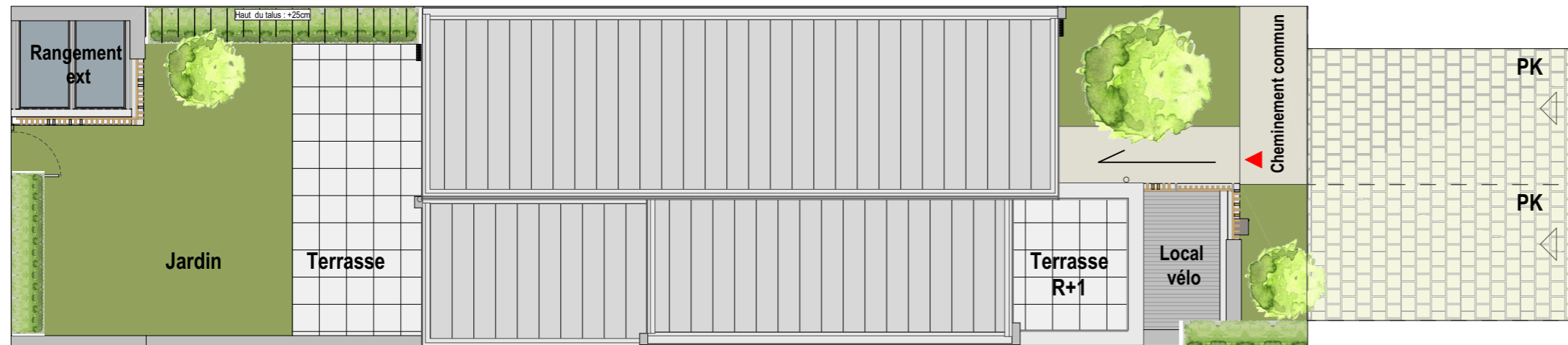
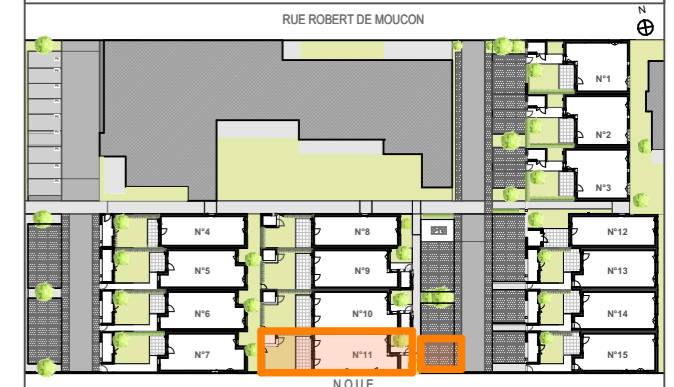
RDC	Terrasse	12,9 ⁵ m ²
RDC	Jardin	27,9 ⁵ m ²
RDC	Rgt	3,4 ⁵ m ²
RDC	Vélos	3,9 ⁵ m ²
RDC	PK	25,0 m ²
R+1	Terrasse	5,4 m ²

TOTAL : 78,7 m²

LÉGENDE

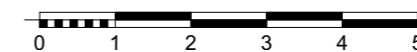
	Béton balayé		Haie plantée
	Pelouse		Talus
	Toiture à joint debout	PK	Parking privatif
	Pavés enherbés		Pare-vue à barreaudage Ht:1m80 lames bois et métal
	Dalles terrasse accessible		
	Pente légère < 2%		

LOCALISATION



Plan de Masse

En fonction des nécessités techniques de la réalisation, des modifications sont susceptibles d'être apportées à ce plan qui ne revêt avant d'être annexé à l'acte authentique de vente qu'un caractère informatif. Les surfaces indiquées sont approximatives. Les soffites, faux-plafonds, retombées et gaines sont susceptibles d'évoluer en situation, en nombre, et en dimensions. La végétation n'est pas contractuelle. Les éléments de mobilier (meubles et plans de travail) ne sont pas placés qu'à titre indicatif. Les accès aux terrasses et prolongements extérieurs peuvent comporter un surbot ou hauteur de marche à franchir.



O+P
architectes

Plan établi le : 25 Juin 2021