

# Bel&Co

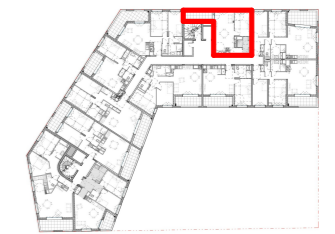
RUE ROMAIN ROLLAND  
44100 NANTES

SOCOBRET  
**Espacil Accession**  
Groupe ActionLogement

1 rue du Scorff  
CS 54221  
35042 Rennes cedex

## PLAN DE COMMERCIALISATION

### LOCALISATION



### A101 INDICE B

NIVEAU :	TYPE :	
R+1	T2	



A101	
------	--

ENTREE	2,83 m <sup>2</sup>
SEJOUR / CUISINE	21,88 m <sup>2</sup>
CHAMBRE 1	11,59 m <sup>2</sup>
SdE	5,62 m <sup>2</sup>
<b>41,92 m<sup>2</sup></b>	

LOGGIA	8,20 m <sup>2</sup>
<b>8,20 m<sup>2</sup></b>	

#### NOTA :

En fonction des nécessités techniques de la réalisation, des modifications sont susceptibles d'être apportées à ce plan qui ne revêt avant d'être annexé à l'acte authentique de vente qu'un caractère informatif. Les surfaces indiquées sont approximatives. Les soffites, faux-plafonds, retombées et gaines sont susceptibles d'évoluer en situation, en nombre et en dimensions. La végétalisation n'est pas contractuelle. Les éléments de mobilier (meubles et plans de travail) ne sont placés qu'à titre indicatif. Les accès aux terrasses et prolongement extérieurs peuvent comporter un surbot ou hauteur de marche à franchir.

DATE D'ETABLISSEMENT DU PLAN :

juillet 2019

HSP			F	PF
HAUTEUR SOUS PLAFOND	CHAUDIERE GAZ	TABLEAU ELECTRIQUE	FENETRE SUR ALLEGE PLEINE 60 CM	PORTE FENETRE
			PP	RGT
RETOMBÉE DE POUTRE	SOFFITES	GAINES TECHNIQUES	PORTE PALIERE	RANGEMENT OUVERT
		CLOISON DEMONTABLE		