

Echelle : 0 1m 2m 5m

« En fonction des nécessités techniques de la réalisation, des modifications sont susceptibles d'être apportées à ce plan qui ne revêt avant d'être annexé à l'acte authentique de vente qu'un caractère informatif. Les surfaces indiquées sont approximatives. Les soffites, faux-plafonds, retombées et gaines sont susceptibles d'évoluer en situation, en nombre et en dimensions. La végétalisation n'est pas contractuelle. Les éléments de mobilier (meubles et plans de travail) ne sont placés qu'à titre indicatif. Les accès aux terrasses et prolongement extérieurs peuvent comporter un surbot ou hauteur de franchir. »



Résidence AWENN
Rue Albert Lebrun
Commune de LANDIVISIAU

Maitre d'Ouvrage
Espacil Accession
ESPACIL ACCESSION
1 Avenue Pierre Mendès France
56 600 LANESTER

Architecte
jplb
Le Borgne architecture
Jean-Pierre LE BORGNE Architecte DPLG
9, Rue de la Fontaine
35 000 RENNES

DESCRIPTION LOGEMENT

Etage	Raz de Chaussée
Appartement	003
Type	T3
HSP	2,50m

SURFACES HABITABLES

Désignation	Superficie
SEJOUR	27,68
CHAMBRE 1	12,22
CHAMBRE 2	9,04
DGT	6,26
SdB	5,17
WC	2,42
ENTREE	2,35
CELLIER	1,19
SURFACE HABITABLE TOTALE	66,33 m²

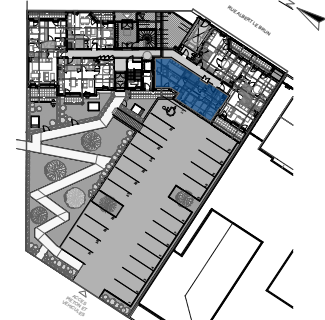
SURFACES ANNEXES

Désignation	Superficie
JARDIN	41,74
TERRASSE	5,08
ABRIS DE JARDIN	1,71
SURFACE TOTALE	48,53 m²

Légende :

- PF : Porte-fenêtre
- OB : Ouvrant Oscillo-battant
- ML : Lave-linge
- LV : Lave-vaisselle
- PL : Placard
- GTL : Gaine Technique de Logement
- Faux Plafond - HSP : 2,20 m

LOCALISATION DANS L'OPERATION



Date : 10/10/2025
Indice 1