

Echelle : 0 1m 2m 5m

« En fonction des nécessités techniques de la réalisation, des modifications sont susceptibles d'être apportées à ce plan qui ne revêt avant d'être annexé à l'acte authentique de vente qu'un caractère informatif. Les surfaces indiquées sont approximatives. Les soffites, faux-plafonds, retombées et gaines sont susceptibles d'évoluer en situation, en nombre et en dimensions. La végétalisation n'est pas contractuelle. Les éléments de mobilier (meubles et plans de travail) ne sont placés qu'à titre indicatif. Les accès aux terrasses et prolongement extérieurs peuvent comporter un surbot ou hauteur de marche à franchir. »



Résidence AWENN  
Rue Albert Lebrun  
Commune de LANDIVISIAU

Maitre d'Ouvrage  
**ESPACIL ACCESSION**  
1 Avenue Pierre Mendès France  
56 000 LANESTER

Architecte  
**Jean-Pierre LE BORGNE Architecte DPLG**  
9, Rue de la Fondrière  
35 000 RENNES

#### DESCRIPTION LOGEMENT

Etage	1er Etage
Appartement	108
Type	T3
HSP	2,50m

#### SURFACES HABITABLES

Désignation	Superficie
SEJOUR	28,05
CHAMBRE 1	12,22
CHAMBRE 2	9,04
DGT	6,18
SDB	5,17
ENTREE	2,35
WC	1,94
CELLIER	1,19
<b>SURFACE HABITABLE TOTALE</b>	<b>66,14 m²</b>

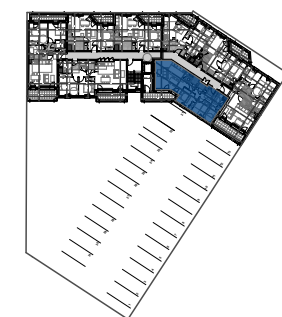
#### SURFACES ANNEXES

Désignation	Superficie
BALCON	7,54
CELLIER EXT	4,60
<b>SURFACE TOTALE</b>	<b>12,14 m²</b>

#### Légende :

- PF : Porte-fenêtre
- OB : Ouvrant Oscillo-battant
- ML : Lave-linge
- LV : Lave-vaisselle
- PL : Placard
- GTL : Gaine Technique de Logement
- Faux Plafond - HSP : 2,20 m

#### LOCALISATION DANS L'OPERATION



Date : 10/10/2025  
Indice 1