

Echelle : 0 1m 2m 5m

« En fonction des nécessités techniques de la réalisation, des modifications sont susceptibles d'être apportées à ce plan qui ne revêt avant d'être annexé à l'acte authentique de vente qu'un caractère informatif. Les surfaces indiquées sont approximatives. Les soffites, faux-plafonds, retombées et gaines sont susceptibles d'évoluer en situation, en nombre et en dimensions. La végétalisation n'est pas contractuelle. Les éléments de mobilier (meubles et plans de travail) ne sont placés qu'à titre indicatif. Les accès aux terrasses et prolongement extérieurs peuvent comporter un surbot ou hauteur de marche à franchir. »



Résidence AWENN
Rue Albert Lebrun
Commune de LANDIVISIAU

Maitre d'Ouvrage
Espacil Accession
ESPACIL ACCESSION
1 Avenue Pierre Mendès France
56 600 LANESTER

Architecte
JPLB
Jean-Pierre LE BORGNE Architecte DPLG
9, Rue de la Fondrie
35 000 RENNES

DESCRIPTION LOGEMENT

Etage	Raz de Chaussée
Appartement	001
Type	T2
HSP	2,50m

SURFACES HABITABLES

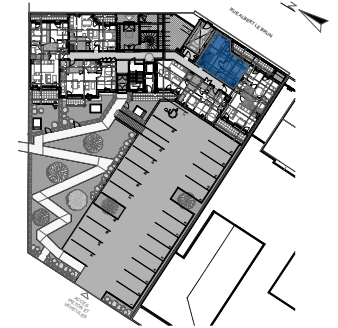
Désignation	Superficie
CELLIER EXT	4,60
HALL	4,70
ENTREE	5,28
SDB	6,80
CHAMBRE	12,20
SEJOUR	20,79
SURFACE HABITABLE TOTALE	54,37 m²

SURFACES ANNEXES

Désignation	Superficie
TERRASSE	7,03
SURFACE TOTALE	7,03 m²

Légende :
PF : Porte-fenêtre
OB : Ouvrant Oscillo-battant
ML : Lave-linge
LV : Lave-vaisselle
PL : Placard
GTL : Gaine Technique de Logement
Faux Plafond - HSP : 2,20 m

LOCALISATION DANS L'OPERATION



Date : 10/10/2025
Indice 1