

Echelle : 0 1m 2m 5m

« En fonction des nécessités techniques de la réalisation, des modifications sont susceptibles d'être apportées à ce plan qui ne revêt avant d'être annexé à l'acte authentique de vente qu'un caractère informatif. Les surfaces indiquées sont approximatives. Les soffites, faux-plafonds, retombées et gaines sont susceptibles d'évoluer en situation, en nombre et en dimensions. La végétalisation n'est pas contractuelle. Les éléments de mobilier (meubles et plans de travail) ne sont placés qu'à titre indicatif. Les accès aux terrasses et prolongement extérieurs peuvent comporter un surbot ou hauteur de marche à franchir. »

Résidence AWENN  
Rue Albert Lebrun  
Commune de LANDIVISIAU

Maitre d'Ouvrage

ESPACIL Accession  
Groupe Actiologement

ESPACIL ACCESSION  
1 Avenue Pierre Mendès France  
56 600 LANESTER

Architecte

jplb  
La Borgh architecture

Jean-Pierre LE BORGNE Architecte DPLG  
9, Rue de la Fondrière  
35 000 RENNES

#### DESCRIPTION LOGEMENT

Etage	Raz de Chaussée
Appartement	004
Type	T2
HSP	2,50m

#### SURFACES HABITABLES

Désignation	Superficie
SEJOUR	26,44
CHAMBRE	14,74
SDB	6,00
ENTREE	5,00
WC	2,27
<b>SURFACE HABITABLE TOTALE</b>	<b>54,45 m²</b>

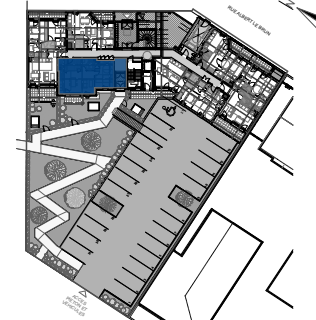
#### SURFACES ANNEXES

Désignation	Superficie
JARDIN	41,74
TERRASSE	5,08
ABRIS DE JARDIN	1,71
<b>SURFACE TOTALE</b>	<b>48,53 m²</b>

#### Légende :

- PF : Porte-fenêtre
- OB : Ouvrant Oscillo-battant
- ML : Lave-linge
- LV : Lave-vaisselle
- PL : Placard
- GTL : Gaine Technique de Logement
- Faux Plafond - HSP : 2,20 m

#### LOCALISATION DANS L'OPERATION



Date : 10/10/2025  
Indice 1