

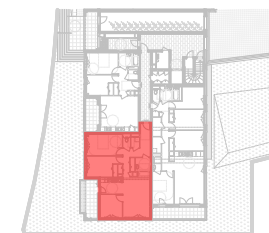
# ARTEMIS

55 logements  
35510 CESSON SÉVIGNÉ

**Maître d'ouvrage :**  
**ESPACE HABITAT**  
 Groupe ActiLogement  
 1 rue du Scorff - 35042 RENNES

Bâtiment	Niveau	Type	Logement
F2	RDC	T4	2.002

## Localisation



## Surfaces habitables

séjour + cuisine	25,36 m <sup>2</sup>
chambre 1	13,10 m <sup>2</sup>
chambre 2 + pl	11,80 m <sup>2</sup>
chambre 3	9,02 m <sup>2</sup>
dgt + pl	7,16 m <sup>2</sup>
entrée	6,30 m <sup>2</sup>
salle de bain	4,81 m <sup>2</sup>
WC + pl	1,87 m <sup>2</sup>
cellier	1,55 m <sup>2</sup>
<b>Total SHAB</b>	<b>80,97 m<sup>2</sup></b>

## Surfaces annexes

loggia	11,05 m <sup>2</sup>
<b>Total annexes</b>	<b>11,05 m<sup>2</sup></b>

## Légende

ETEL	Tableau électrique	PF	Porte fenêtre
Gain	Gaine technique	FA	Fenêtre sur allège pleine
Faux-plafond	Faux-plafond et soffites	FG	Fenêtre avec garde-corps
Retombée	Retombée de poutre	+ F / OB	+ Fixe / Oscillo-battant
HSPF	Hauteur sous faux-plafond	VR(E)	Volet roulant (électrique)
		CH	Chaudière
		PL	Placard

Établi le : 12 octobre 22  
Modifié le :

« En fonction des nécessités techniques de la réalisation, des modifications sont susceptibles d'être apportées à ce plan qui ne revêt avant d'être annexé à l'acte authentique de vente qu'un caractère informatif. Les surfaces indiquées sont approximatives. Les soffites, faux-plafonds, retombées et gaines sont susceptibles d'évoluer en situation, en nombre et en dimensions. La végétalisation n'est pas contractuelle. Les éléments de mobilier (meubles et plans de travail) ne sont placés qu'à titre indicatif. Les accès aux terrasses et prolongement extérieurs peuvent comporter un surbot ou hauteur de marche à franchir. Cette hauteur est susceptible d'évoluer en raison de contraintes techniques.»