

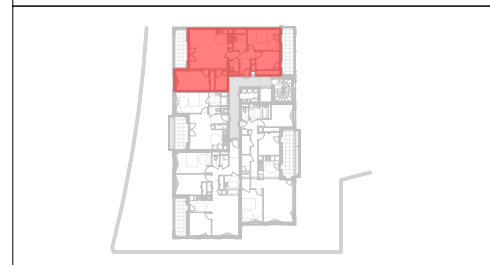
ARTEMIS

55 logements
35510 CESSON SÉVIGNÉ

Maître d'ouvrage :
Espacil Accession  ESPACIL HABITAT
 Groupe ActiOnLogement
 1 rue du Scorff - 35042 RENNES

Bâtiment	Niveau	Type	Logement
F2	R+I	T4	2.104

Localisation






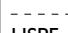
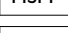
Surfaces habitables

séjour + cuisine	28,90 m ²
chambre 3 + pl	13,47 m ²
chambre I	12,11 m ²
chambre 2 + pl	9,86 m ²
entrée + pl	7,46 m ²
salle de bain	5,07 m ²
buanderie	4,32 m ²
WC	2,01 m ²
Total SHAB	83,20 m²

Surfaces annexes

loggia 2	10,08 m ²
loggia I	8,32 m ²
Total annexes	18,40 m²

Légende

 E.TEL.	Tableau électrique	PF	Porte fenêtre
	Gaine technique	FA	Fenêtre sur allège pleine
	Faux-plafond et soffites	FG	Fenêtre avec garde-corps
	Retombée de poutre	+ F / OB	+ Fixe / Oscillo-battant
	HSPF Hauteur sous faux-plafond	VR(E)	Volet roulant (électrique)
		CH	Chaudière
		PL	Placard

Établi le : 12 octobre 22
Modifié le :

« En fonction des nécessités techniques de la réalisation, des modifications sont susceptibles d'être apportées à ce plan qui ne revêt avant d'être annexé à l'acte authentique de vente qu'un caractère informatif. Les surfaces indiquées sont approximatives. Les soffites, faux-plafonds, retombées et gaines sont susceptibles d'évoluer en situation, en nombre et en dimensions. La végétalisation n'est pas contractuelle. Les éléments de mobilier (meubles et plans de travail) ne sont placés qu'à titre indicatif. Les accès aux terrasses et prolongement extérieurs peuvent comporter un surbot ou hauteur de marche à franchir. Cette hauteur est susceptible d'évoluer en raison de contraintes techniques.»