

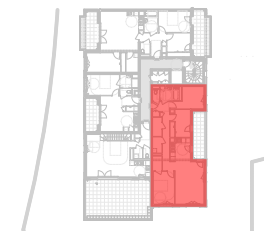
ARTEMIS

55 logements
355 10 CESSON SÉVIGNÉ

Espacil Accession  Maître d'ouvrage :
ESPACIL HABITAT
1 rue du Scorff - 35042 RENNES

Bâtiment	Niveau	Type	Logement
F2	R+2	T4	2.201

Localisation



Surfaces habitables




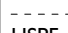
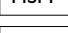
séjour + cuisine	29,47 m ²
chambre 1 + dressing	14,90 m ²
chambre 3	10,12 m ²
chambre 2 + pl	9,50 m ²
dgt	8,17 m ²
salle de bain	4,48 m ²
entrée + pl	3,80 m ²
rgt	3,28 m ²
buanderie	2,78 m ²
WC	1,52 m ²

Total SHAB 88,02 m²

Surfaces annexes

terrasse	10,08 m ²
Total annexes	10,08 m²

Légende

 ETEL	Tableau électrique	PF	Porte fenêtre
	Gaine technique	FA	Fenêtre sur allège pleine
	Faux-plafond et soffites	FG	Fenêtre avec garde-corps
	Retombée de poutre	+ F / OB	+ Fixe / Oscillo-battant
	HSPF	VR(E)	Volet roulant (électrique)
		CH	Chaudière
		PL	Placard

Établi le : 12 octobre 22
Modifié le :

« En fonction des nécessités techniques de la réalisation, des modifications sont susceptibles d'être apportées à ce plan qui ne revêt avant d'être annexé à l'acte authentique de vente qu'un caractère informatif. Les surfaces indiquées sont approximatives. Les soffites, faux-plafonds, retombées et gaines sont susceptibles d'évoluer en situation, en nombre et en dimensions. La végétalisation n'est pas contractuelle. Les éléments de mobilier (meubles et plans de travail) ne sont placés qu'à titre indicatif. Les accès aux terrasses et prolongement extérieurs peuvent comporter un surbot ou hauteur de marche à franchir. Cette hauteur est susceptible d'évoluer en raison de contraintes techniques.»