

ANDREO
rue des Ecoles / rue de la Mare
44117 SAINT ANDRE DES EAUX

Espacil Accession

Groupe ActionLogement

15, rue Jeanne d'Arc - CS 14618
44046 NANTES Cedex 1

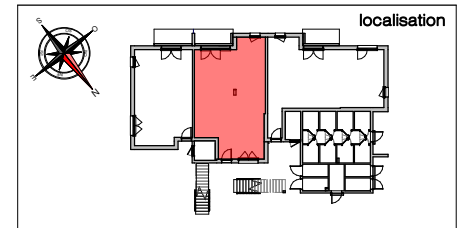
N° APPT	TYPE	NIVEAU
2002 B	T3	R.d.C.

Tableau de surfaces

Entrée	5.32 m ²
Séjour/Cuisine	24.47 m ²
Chambre 1	11.84 m ²
Chambre 2	11.81 m ²
Dégt.	2.05 m ²
Sde	4.34 m ²
Wc	1.95 m ²

Surface totale habitable 61.78 m²

Terrasse	5.53 m ²
Jardin	18.87 m ²



PF : porte fenêtre	Chaudière gaz individuelle à condensation
FAP : fenêtre allège pleine	Soffite/faux-plafond
FAV : fenêtre allège vitrée	Tableau électrique
FX : châssis fixe	Poutre en retombée
VR : volet roulant	
VRE : volet roulant électrique	

PLAN DE COMMERCIALISATION



Edition : 11 Mars 2020

Indice : B

NOTA : En fonction des nécessités techniques de la réalisation, des modifications sont susceptibles d'être apportées à ce plan qui ne revêt avant d'être annexé à l'acte authentique de vente qu'un caractère informatif. Les surfaces indiquées sont approximatives. Les soffites, faux-plafonds, retombées et gaines sont susceptibles d'évoluer en situation, en nombre et en dimensions. La végétalisation n'est pas contractuelle. Les éléments de mobilier (meuble et plans de travail) ne sont placés qu'à titre indicatif. Les accès aux terrasses et prolongement extérieurs peuvent comporter un surbot ou hauteur de marche à franchir.