

**ANDREO**  
 rue des Ecoles / rue de la Mare  
 44117 SAINT ANDRE DES EAUX

**Espace Accession**

Groupe ActionLogement

15, rue Jeanne d'Arc - CS 14618  
 44046 NANTES Cedex 1

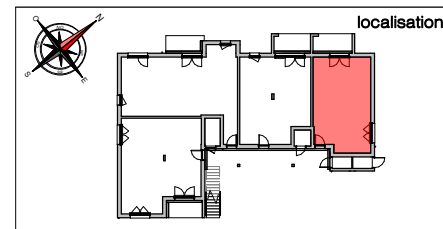
N° APPT	TYPE	NIVEAU
<b>1004 A</b>	<b>T2</b>	<b>R.d.C.</b>

**Tableau de surfaces**

Entrée	8.24 m <sup>2</sup>
Séjour/Cuisine	19.67 m <sup>2</sup>
Chambre	11.38 m <sup>2</sup>
Sde	4.91 m <sup>2</sup>

Surface totale habitable **44.20 m<sup>2</sup>**

Terrasse	6.38 m <sup>2</sup>
Jardin	15.94 m <sup>2</sup>



PF : porte fenêtre		Chaudière gaz individuelle à condensation
FAP : fenêtre allège pleine		Soffite/faux-plafond
FAV : fenêtre allège vitrée		Tableau électrique
FX : châssis fixe		Poutre en retombée
VR : volet roulant		
VRE : volet roulant électrique		

**PLAN DE COMMERCIALISATION**



Edition : 11 Mars 2020

Indice : B

**NOTA** : En fonction des nécessités techniques de la réalisation, des modifications sont susceptibles d'être apportées à ce plan qui ne revêt avant d'être annexé à l'acte authentique de vente qu'un caractère informatif. Les surfaces indiquées sont approximatives. Les soffites, faux-plafonds, retombées et gaines sont susceptibles d'évoluer en situation, en nombre et en dimensions. La végétalisation n'est pas contractuelle. Les éléments de mobilier (meuble et plans de travail) ne sont placés qu'à titre indicatif. Les accès aux terrasses et prolongement extérieurs peuvent comporter un surbot ou hauteur de marche à franchir.