

Althéa
1 rue des Hibiscus
44600 SAINT-NAZAIRE

Maître d'ouvrage :
SOCBRET
Espacil Accession
15, rue Jeanne d'arc
CS 14618 NANTES Cedex 1

Architecte :
Sarl Conseil et Réalisations en Architecture (CREA)
37 Rue Des Derwallières 44 000 NANTES
Tél : 02 55 09 40 68 - E-mail : crea.architecte@gmail.com

NIVEAU	N° d'appartement	TYPE
R+4	404	T3

SURFACES HABITABLES

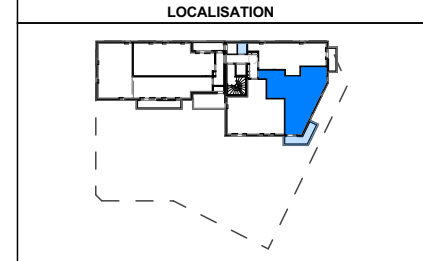
Entrée	6,20 m ²
Séjour / Cuisine + Pl.	23,99 m ²
Chambre 1	13,09 m ²
Chambre 2 + Pl.	10,98 m ²
Salle d'eau	5,59 m ²
Dégagement	2,89 m ²
WC	1,89 m ²

SURFACES TOTALE : **64,63 m²**

SURFACES ANNEXES

Balcon	10,61 m ²
Rangement individuel sur le palier	2,62 m ²

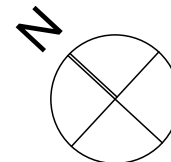
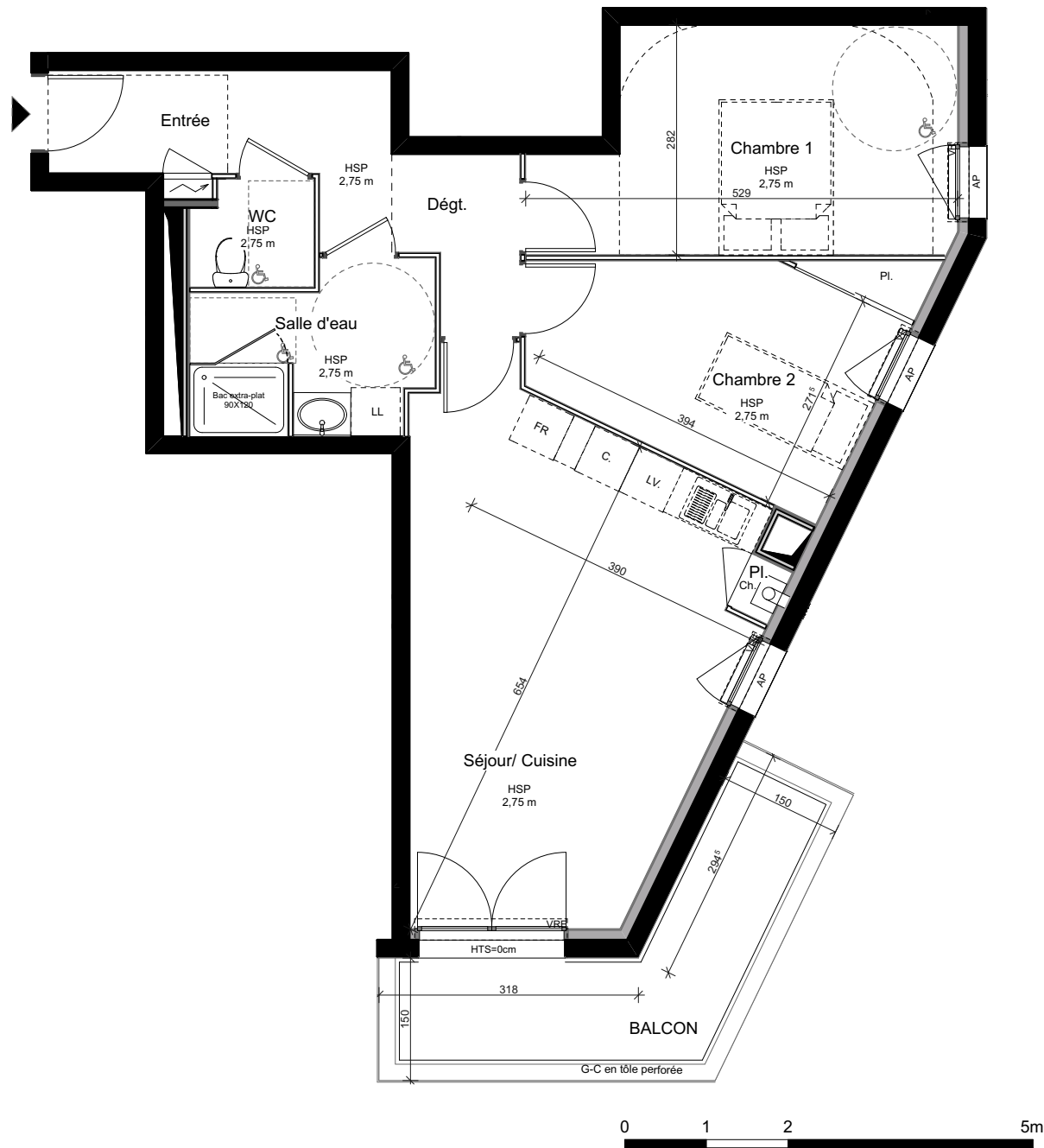
SURFACES ANNEXE TOTALE : **13,23 m²**



LEGENDE PLAN :

	Tableau Electrique	AP Fenêtre allège pleine
	Gaine technique	AV Fenêtre allège vitrée
	Faux plafond	HTS Hauteur de seuil
		FX Châssis fixe
		VR Volet roulant
		Ch. Chaudière
		G-C Garde-corps ht. 1m

Etabli le : **04/08/2020**



Note : En fonction des nécessités techniques de la réalisation, des modifications sont susceptibles d'être apportées à ce plan qui ne revêt avant d'être annexé à l'acte authentique de vente qu'un caractère informatif. Les surfaces indiquées sont approximatives. Les soffites, faux plafonds, retombées et gaines sont susceptibles d'évoluer en situation, en nombre et en dimensions. La végétalisation n'est pas contractuelle. Les éléments de mobilier (évier, meubles et plans de travail) sont placés qu'à titre indicatif et ne sont pas fournis. Les accès aux terrasses et prolongements extérieurs peuvent comporter un surbot ou hauteur de marche à franchir.