

Althéa

1 rue des Hibiscus
44600 SAINT-NAZAIRE

Maître d'ouvrage :

SOCOBRET

Espacil Accession

15, rue Jeanne d'arc
CS 14618 NANTES Cedex 1

Architecte :

Sarl Conseil et Réalisations en Architecture (CREA)

37 Rue Des Derwallières 44 000 NANTES

Tél : 02 55 09 40 68 - E-mail : crea.architecte@gmail.com

NIVEAU	N° d'appartement	TYPE
R+4	405	T3

SURFACES HABITABLES

Entrée	4,58 m ²
Séjour / Cuisine	24,67 m ²
Chambre 1	12,05 m ²
Chambre 2 + Pl.	9,56 m ²
Salle de Bain	5,14 m ²
Dégagement	3,27 m ²
Cellier	1,59 m ²
WC	1,92 m ²

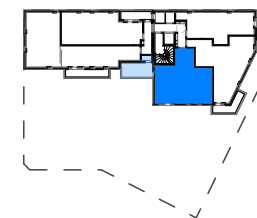
SURFACES TOTALE : **62,78 m²**

SURFACES ANNEXES

Balcon	13,76 m ²
Rangement	1,36 m ²

SURFACES ANNEXE TOTALE : **15,12 m²**

LOCALISATION



LEGENDE PLAN :

	Tableau Electrique	AP	Fenêtre allège pleine
	Gaine technique	AV	Fenêtre allège vitrée
	Faux plafond	HTS	Hauteur de seuil
		FX	Châssis fixe
		VR	Volet roulant
		Ch.	Chaudière
		G-C	Garde-corps ht. 1m

Etabli le : **04/08/2020**

Note : En fonction des nécessités techniques de la réalisation, des modifications sont susceptibles d'être apportées à ce plan qui ne revêt avant d'être annexé à l'acte authentique de vente qu'un caractère informatif. Les surfaces indiquées sont approximatives. Les soffites, faux plafonds, retombées et gaines sont susceptibles d'évoluer en situation, en nombre et en dimensions. La végétalisation n'est pas contractuelle. Les éléments de mobilier (évier, meubles et plans de travail) sont placés qu'à titre indicatif et ne sont pas fournis. Les accès aux terrasses et prolongements extérieurs peuvent comporter un surbot ou hauteur de marche à franchir.