

ESPACIL ACCESSION

RAPPORT
D'ACTIVITÉ
2019



ÉDITO



De gauche à droite :
Philippe Tatar, Président
Sophie Donzel, Directrice générale,
André-Yves Lambert,
Directeur général délégué.

2019 marque pour Espacil Accession le recentrage réussi sur l'accession sociale à la propriété et son ancrage dans l'économie sociale et solidaire.

Filiale d'Espacil Habitat, la Socobret s'inscrit dans les orientations portées par Action Logement Immobilier : être utile au parcours résidentiel, en particulier pour les salariés modestes, et ainsi permettre au plus grand nombre de devenir propriétaire d'un logement de qualité en toute sécurité.

Cette ambition s'est traduite dans la concrétisation de 398 réservations de logements et un parti

pris résolument innovant. En témoignent une première opération en bail réel solidaire lancée avec succès sur la métropole de Rennes, prélude à de nombreuses autres ; notre retour sur l'agglomération brestoise avec la production programmée de 100 logements en cinq ans ou encore le programme Eolie à Guérande, lauréat du Fonds d'Innovation d'Action Logement Immobilier pour ses qualités bioclimatiques (ventilation naturelle et terre crue).

Forte de la confiance des collectivités et de nos partenaires et portée par notre nouvelle gouver-

nance, notre coopérative poursuit son développement au service des territoires breton et ligérien, de leurs habitants et de leurs entreprises. Elle peut compter sur la force du groupe Espacil et sur le travail et l'engagement quotidien de tous ses collaborateurs : nos équipes espaciliennes sont notre première richesse pour faire vivre nos valeurs et les traduire dans les vies des ménages bretons qui se tournent vers nous.

Chaque jour, œuvrons pour bien loger.

CHIFFRES CLÉS 2019

RÉSERVATIONS

380

LOGEMENTS COLLECTIFS

18

MAISONS INDIVIDUELLES

MISES EN CHANTIER

10

OPÉRATIONS

245

LOGEMENTS

LIVRAISONS

13

OPÉRATIONS

316

LOGEMENTS COLLECTIFS

35

MAISONS INDIVIDUELLES

CHIFFRE D'AFFAIRES

66 M€ TTC

38 M€

investis dans l'économie locale
(construction, voirie et réseaux divers)

ESPACIL ACCESSION, UNE FILIALE

ActionLogement
IMMOBILIER

Action Logement Immobilier partage avec ses 51 filiales Entreprises Sociales pour l'Habitat et ses 5 filiales de logements intermédiaires l'ambition d'offrir encore plus de solutions logements sur les territoires et tout particulièrement au bénéfice des salariés. Chacune d'entre elles est mobilisée dans la volonté d'amplifier l'effort de construction et de rénovation afin de proposer aux salariés des logements abordables mieux adaptés à leurs besoins, respectueux de l'environnement et en proximité des bassins d'emplois.

Au terme de l'année 2019, comme en témoigne ce rapport d'activité, les filiales d'Action Logement Immobilier disposent de moyens et d'outils pertinents pour mener à bien cette tâche qui est notre cœur de métier. Avec plus de 45 000 solutions logements nouvelles créées par des agréments obtenus en 2019 tant pour le logement social qu'intermédiaire et par des réservations en accession abordable, nous démontrons notre capacité d'intervention dans la diversité des offres et des territoires dans les métropoles ou dans les centre-bourgs.

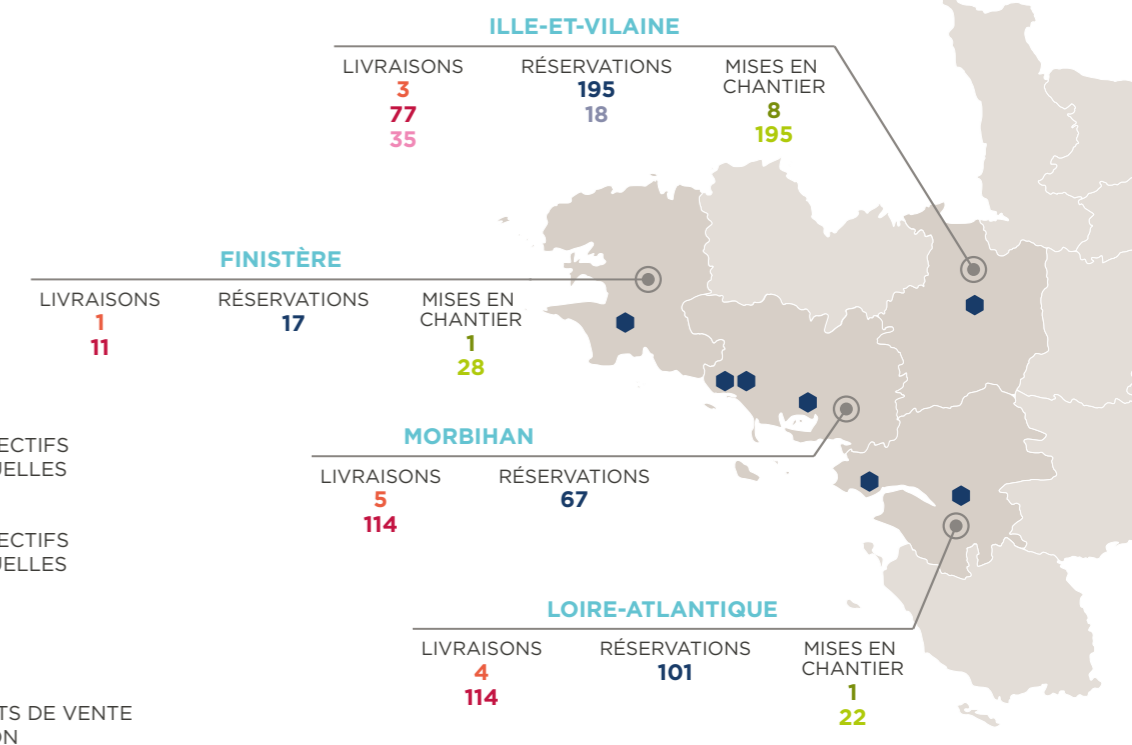
Depuis la réforme initiée en 2016 et dans le prolongement de notre histoire depuis plus de soixante ans, ce sont bien les territoires qui sont notre point de référence absolu et notre point d'entrée. Tous les territoires, c'est-à-dire tous les habitants, sans exception et dans toutes leurs facettes, dans toutes leurs spécificités. À ce titre, l'ensemble des ESH doit devenir plus significativement l'interlocuteur privilégié des collectivités.

C'est là notre ADN, notre engagement : être en capacité de proposer aux acteurs locaux des solutions qui répondent réellement aux attentes et imaginer sans relâche des dispositifs opérationnels pour développer ou conforter, selon les cas, l'attractivité de ces Territoires qui font la trame de notre pays.

Pour mettre en œuvre cette stratégie de proximité, les ESH peuvent compter sur l'appui financier et stratégique de leur actionnaire, Action Logement Immobilier, et ainsi donner une impulsion concrète à la stratégie portée par le Groupe. C'est ainsi, grâce à chacune des filiales que nous serons au rendez-vous de nos engagements et que nous serons à la hauteur de notre vocation d'utilité sociale.

Pierre Esparbes, Président du Conseil d'Administration d'Action Logement Immobilier

Plus d'informations sur www.actionlogement.fr



DES VALEURS COOPÉRATIVES AFFIRMÉES

POUR RÉPONDRE AUX ENJEUX DE LA POLITIQUE DE L'HABITAT ET AUX ÉVOLUTIONS DES BESOINS EN LOGEMENT

SOLIDARITÉ ET UTILITÉ SOCIALE

Parce que notre mission première est de donner sens au parcours résidentiel, Espacil Accession conçoit et met en œuvre des solutions adaptées aux besoins des ménages désireux d'accéder à la propriété, en toute sécurité.

PROXIMITÉ ET ANCRAGE TERRITORIAL

Acteur d'une dynamique partenariale emploi-logement, Espacil Accession accompagne les collectivités dans la mise en œuvre de la politique locale de l'habitat. Nous apportons des solutions spécifiques aux besoins locaux et contribuons ainsi au dynamisme et au développement économique des territoires.

ENGAGEMENT ET QUALITÉ DE SERVICE

Attentifs aux principes d'engagement social et de responsabilité sociétale, les collaborateurs•trices d'Espacil Accession s'engagent quotidiennement à répondre aux besoins individuels et collectifs. De la définition du projet à la remise des clés, nos équipes veillent au respect des procédures et des engagements pris dans le cadre de notre certification NF Habitat.

CHAQUE JOUR, LES ÉQUIPES D'ESPACIL ACCESSION ŒUVRENT À LA RÉUSSITE DES PROJETS DES MÉNAGES ET DES TERRITOIRES



NOTRE MISSION

FACILITER L'ACCESSION À LA PROPRIÉTÉ

Parce que **les besoins en logement évoluent** dans le temps, Espacil Accession facilite et accompagne le parcours résidentiel des ménages. En Bretagne et Loire-Atlantique, **nous mettons en œuvre toutes les solutions** permettant au plus grand nombre de **devenir propriétaire de son logement**.

EN 2019, ESPACIL ACCESSION A PROPOSÉ À L'ACHAT

157 logements en accession coopérative

18 logements en location-accession (PSLA)

4 "Maisons + Jardins" en accession à la propriété

9 logements en investissement PLS

109 personnes sont devenues propriétaires grâce à la location-accession (PSLA).

LE BAIL RÉEL SOLIDAIRE (BRS)

En 2019, Espacil Accession a initié sa première opération en Bail Réel Solidaire. Située dans le prolongement de l'éco-quartier de la Courrouze à Saint-Jacques-de-la-Lande, la résidence L'Aviateur propose 16 appartements du 2 au 5 pièces duplex à 2055€/m², hors stationnement (moyenne Rennes Métropole : 4000€/m², hors stationnement). Cette opération bénéficie de la certification NF Habitat HQE™, niveau Excellent.



L'Aviateur, un ensemble de 16 appartements en Bail Réel Solidaire, 22 appartements locatifs portés par Espacil Habitat et 2 surfaces commerciales.

DES SOLUTIONS "MAISON + JARDIN" EN ACCESSION À LA PROPRIÉTÉ

Ce dispositif indispensable à l'évolution du parcours résidentiel sur la métropole rennaise s'appuie sur un partenariat entre l'aménageur public Territoires et une sélection restreinte de constructeurs de maisons individuelles reconnus pour leurs qualités architecturales, écologiques et leurs savoir-faire. Cette collaboration permet aux ménages primo-accédants d'acquiescer une maison et un terrain aménagé à un coût inférieur à celui du marché et de bénéficier d'un Contrat de Construction de Maison Individuelle (CCMI). En 2019, Espacil



Carmina à Laillé, 4 "Maisons + Jardins" conçues et réalisées par le service Maisons individuelles d'Espacil Accession.

Accession a développé des opérations "Maison + Jardin" sur les communes de Laillé, Nouvoitou et La Chapelle-Thouarault.

TÉMOIGNAGE

Catherine, célibataire, un enfant

"Je suis locataire d'un appartement à Orgères avec Espacil Habitat depuis quatre ans. J'en suis très contente mais je cherchais à devenir propriétaire. Je suis seule avec mon fils et les agences immobilières m'ont découragée en disant qu'avec mon budget c'était impossible. Je commençais à désespérer. J'ai reçu un mailing présentant les maisons Carmina à Laillé. Le prix, la localisation et les jolies maisons avec un terrain aménagé m'ont séduite. Mon budget m'a permis de choisir un lot avec



Johan Montembault, conseiller commercial Maisons Individuelles et Catherine.

plusieurs options, comme le cellier. En plus, je vais bientôt être contactée pour le choix de l'aménagement. Je ne pensais pas avoir cette possibilité ! J'étais un peu angoissée, notamment pour le financement, mais monsieur Montembault m'a rassurée. Par mail ou téléphone j'ai toujours obtenu des réponses détaillées."

SÉCURISER LE PROJET D'ACQUISITION

Parce qu'un achat immobilier est un engagement à long terme, soumis aux aléas de la vie, Espacil Accession met en œuvre toutes les garanties des coopératives HLM, nécessaires à la sécurisation du projet d'acquisition :

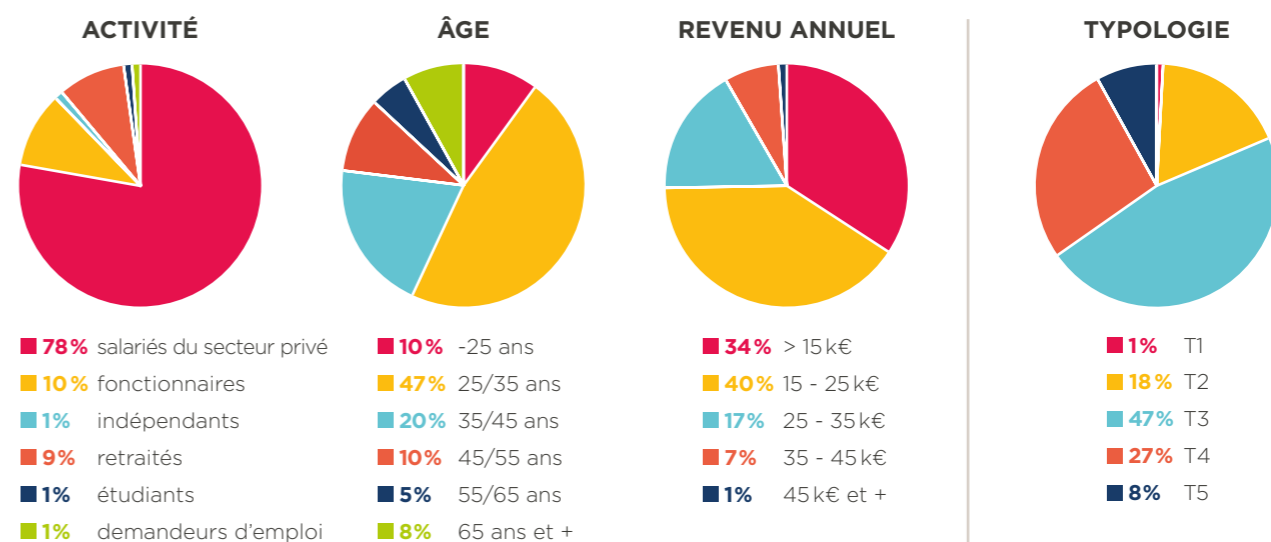
- une garantie de rachat et de relogement,
- une protection revente,
- un service conseil et financement proposé par notre partenaire Projimmo Conseil, filiale du groupe Action Logement.

MAINTENIR UNE OFFRE ADAPTÉE

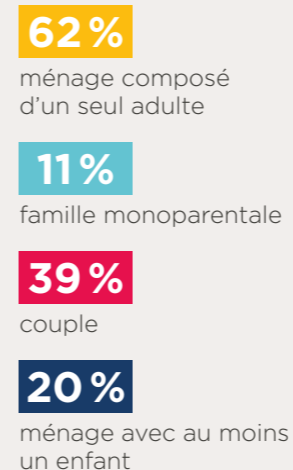
- Nos acquéreurs : des salariés, jeunes, aux revenus modestes

Un important travail d'analyse du profil de nos clients a été réalisé en 2019. De la prospection foncière à la définition de la typologie des logements, ces indicateurs nous permettront d'apporter des réponses toujours plus adaptées aux besoins en habitat abordable.

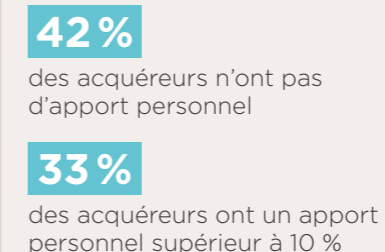
Base : 341 clients



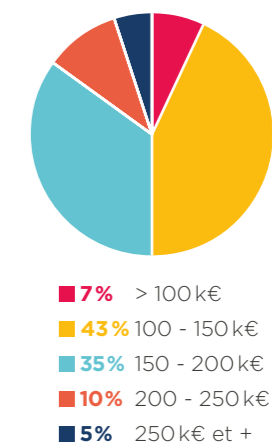
Composition des ménages



Apport personnel



PRIX DE VENTE



Des logements de petite typologie pour un prix médian de **152 000 €**

En 2019, Projimmo Conseil a monté

86 dossiers

de financement pour le compte d'Espacil Accession.

NOTRE MISSION

ACCOMPAGNER LE DÉVELOPPEMENT DES TERRITOIRES

Renouvellement urbain et mixité de population, revitalisation de centres-bourgs, attractivité économique et développement durable, sur l'ensemble de son territoire d'intervention **Espacil Accession apporte des réponses spécifiques aux besoins des collectivités.**

RENOUVELER LA VILLE

Offrir un nouvel environnement urbain et social aux habitants des quartiers les plus fragiles en proposant une offre diversifiée de logements est fondamental pour la requalification urbaine. En partenariat avec les collectivités, Espacil Accession développe des programmes en accession à la propriété à Rennes, Nantes, Saint-Nazaire, Lorient...

Mixité sociale : un programme conjoint à Rennes Villejean

Mardi 3 décembre 2019, Espacil Accession, Archipel Habitat et Bouygues Immobilier ont inauguré conjointement 149 logements sur le quartier prioritaire de Villejean à Rennes. Réalisé par l'agence Chouzenoux architecture, cet exemple de mixité sociale allie les savoir-faire de trois opérateurs.

- **Espacil "Carré Nova" :**
35 appartements du 2 au 5 pièces, en location-accession (PSLA).

- **Archipel Habitat "Les Quinconces" :**
41 logements locatifs sociaux dont 6 logements pour jeunes adultes présentant une déficience intellectuelle légère ou moyenne (projet "Ty Mozaïk" de l'association AGIR).

- **Bouygues Immobilier "Grand Angle" :**
73 logements en accession libre et 2 locaux d'activités.



En 2019, Espacil Accession a livré

74

logements en quartiers prioritaires.

AMÉNAGER L'ESPACE

Grâce à la réalisation de lotissements et de Zones d'Aménagement Concerté (ZAC), notre activité d'aménagement apporte une réponse complémentaire aux besoins des communes, principalement péri-urbaines, en recherche de renouvellement de population et de redynamisation.

Brécé (Ille-et-Vilaine) Nouveau quartier, nouveau centre-bourg en devenir



1 Mesures topographiques sur le nouveau quartier "Les Allées de la Loire".

2 5 logements intermédiaires portés par Espacil Habitat en centre-bourg.

TÉMOIGNAGE



Espacil Accession participe à l'aménagement de la ZAC de Brécé qui devrait accueillir quelque 800 nouveaux habitants dans les dix prochaines années. Un développement qui réjouit le maire Christophe Chevance.

Vers un aménagement global

Voilà plusieurs années que la municipalité avait imaginé créer une ZAC, Zone d'Aménagement Concerté, à Brécé. L'opération ambitieuse alliait la création d'un nouveau quartier, nommé les Allées de la Loire, à la rénovation et la revitalisation du centre-bourg afin de limiter la consommation de terres agricoles. Côté champs, une dizaine d'hectares ont pu ainsi être regroupés. Côté bourg, divers logements ont été acquis par la commune durant ces quinze dernières années : "Nous

disposons désormais de tous les atouts pour envisager un aménagement global du centre-bourg."

Deuxième tranche

Pas question de mener cette opération seul en régie municipale. En 2017, la municipalité sollicite un aménageur et retient la proposition conjointe d'Espacil Accession et Lamotte Aménageur. Le projet séduit. Début 2019, les travaux sont menés tambour battant dans la ZAC et entrent dans leur phase opérationnelle. Les premiers habitants sont accueillis fin 2019. La deuxième tranche vient d'être lancée et la nouvelle municipalité se réjouit de voir les ventes progresser.

Mixité sociale

Le projet d'aménagement offre un ensemble de logements diversifiés, du terrain à bâtir au logement collectif : 118 terrains à bâtir, 56 lots à bâtir régulés, 6 maisons et 34 appartements en location-accession (PSLA), 41 appartements en accession libre et 65 appartements locatifs sociaux : "En accord avec l'aménageur, nous avons privilégié le choix d'éco-matériaux de provenance locale, l'aménagement d'espaces pu-

blics et de lieux de rencontre comme ce verger, la zone de jeux pour les enfants, l'installation de barbecues collectifs." Dans le centre-bourg, les permis de construire de deux résidences collectives sont finalisés, l'une avec 5 logements, l'autre avec 10 logements et une surface commerciale de 90 m². La commune compte près de 2200 habitants et offre désormais 250 logements en plein-champ et 70 en centre-bourg : "Nous espérons accueillir quelque 800 nouveaux habitants dans les dix prochaines années."

Confiance mutuelle

Depuis le début de l'opération, un comité de pilotage réunit régulièrement élus, aménageur et architecte de l'Atelier du Canal : "Nous avons tissé d'excellentes relations avec Michel Mercier d'Espacil Accession et Jean-Luc Mesnard de Lamotte. Ces deux experts connaissent les besoins des territoires et des collectivités ce qui facilite les échanges. Tout le monde marche main dans la main et le projet avance bien. Nous comptons sur leur expertise et leur connaissance pointue du logement. Nous travaillons dans une grande confiance mutuelle."

NOS RÉALISATIONS

316 LOGEMENTS COLLECTIFS LIVRÉS EN 2019

FINISTÈRE

Quimper : Signature K

16 appartements en accession à la propriété
Architecte : AREA Architecte Robert et associés



ILLE-ET-VILAINE

Bruz : Zéphyr et Solis

Une opération mixte de 20 appartements en location-accession (PSLA) et 21 appartements locatifs sociaux gérés par Espacil Habitat
Architecte : GOA Architecte



LOIRE-ATLANTIQUE

Donges : Résidence Danielle Darrieux

25 appartements pour séniors gérés par La Nantaise d'Habitations
Architecte : Unité Architecture



Nantes : Patio Saint-Joseph

13 appartements en accession à la propriété, 6 appartements en location-accession (PSLA), 13 appartements locatifs sociaux gérés par La Nantaise d'Habitations
Architecte : Louis Paillard



Rennes : Carré Nova

35 appartements en location-accession (PSLA)
Architecte : Agence J.Chouzenoux



Saint-Sulpice-la-Forêt : Villas Aurore

8 maisons en location-accession (PSLA)
Architecte : MAGMA



MORBIHAN

Hennebont : Kerlouarn

6 maisons en location-accession (PSLA) et 12 appartements locatifs sociaux gérés par Espacil Habitat
Architecte : Le Dyllo Architecte



Larmor-Plage : Sanderling

15 appartements en accession à la propriété
Architecte : Fabien Coudriet



Lorient : Les Marquises

33 appartements et 7 maisons en accession à la propriété
Architecte : Le Dyllo Architecte



Ploemeur : Nuances

27 appartements en accession à la propriété
Architecte : Philippe Sinquin



Vannes : Vannes Village (îlot 4)

8 maisons en location-accession (PSLA)
Architecte : Alinéa Vannes



Vannes : Zest

19 appartements en accession à la propriété
Architecte : Atelier ARCAU



NOS RÉALISATIONS

35 MAISONS INDIVIDUELLES LIVRÉES EN 2019

ILLE-ET-VILAINE



“ TÉMOIGNAGE

Famille Odimba, à Ossé

“Nous sommes locataires avec Espacil Habitat depuis 2008. Il y a deux ans, nous avons fait part à notre conseiller de notre souhait de quitter notre appartement pour une maison. C'est alors qu'il nous a parlé d'Espacil Accession.

Tout s'est passé naturellement. Nous avons été contactés par Madame Larcher, responsable commerciale du service maisons individuelles, qui nous a présenté deux programmes de maisons correspondant à nos critères. Nous

avons opté pour le projet situé à Ossé. Il est très plaisant de savoir que nous allons être les premiers à vivre dans cette maison.

La maison a déjà des caractéristiques bien définies, mais nous avons eu la possibilité d'y apporter quelques modifications et de choisir certaines prestations.

Quant au financement, Madame Larcher nous a mis en relation avec Projimmo pour l'étude de notre capacité d'emprunt. Nous

avons transmis les documents nécessaires à notre conseiller. Il s'est chargé de trouver le financement le mieux adapté à notre projet. Quand nous avons des questions il y a toujours une personne pour nous répondre.”

“**Nous sommes vraiment très satisfaits du travail et de la disponibilité des équipes d'Espacil Accession.**”

ENGAGEMENT ET QUALITÉ DE SERVICE

Depuis 2011, Espacil est engagé dans une **démarche RSE** (Responsabilité Sociétale et Environnementale). Le renouvellement de notre droit d'usage de la marque **NF HABITAT HQE™** témoigne de l'éthique et de l'engagement collectif de nos équipes à répondre aux besoins et attentes de l'ensemble de nos clients. Inspirés par le principe de **"symétrie des attentions"**, notre politique managériale et notre système de management qualité, associés à une constante évolution des process, renforcent notre dynamique d'amélioration continue.

UN SOCLE DE VALEURS QUI CONSTITUE NOTRE IDENTITÉ

Confiance, autonomie et responsabilité individuelle constituent le socle de la politique managériale de notre coopérative. Une politique de formation ambitieuse, essentielle à l'évolution de nos métiers et aux mutations de notre environnement, contribue au bien-être de nos collaborateurs et à notre qualité de service.



12 décembre 2019 : première étape du parcours managérial en coopérative.

En 2019, service ressources humaines et collaborateurs ont travaillé conjointement à la mise en place de formations personnalisées répondant aux besoins spécifiques de notre structure :

- commercialisation d'opérations d'accèsion sociale en coopérative HLM,
- séminaire commercialisation en coopérative,
- première étape d'un parcours managérial en coopérative.

En 2019,

85 %

des salariés ont bénéficié d'une formation.

54

sessions de formation

4,68 %

de la masse salariale consacrée à la formation continue, soit 193 094 €

1861

heures de stage



Semaine Qualité de Vie au Travail.

Collaborateurs au 31/12/2019

75

collaborateurs dont 52 femmes et 23 hommes

89 %

de CDI

Nombre de recrutement en 2019

10

en CDI

4

en stages

10

en CDD

1

en contrat de professionnalisation



En 2019, 22 collaborateurs ont bénéficié d'un parcours d'intégration.



Journée métier dédiée aux agents administratifs et d'accueils. Au programme : amélioration continue, chat en ligne et sophrologie.

Intervention de Christophe André, psychiatre et psychothérapeute, sur le bonheur et la psychologie positive.

ENGAGEMENT ET QUALITÉ DE SERVICE (SUITE)

UNE COMMUNICATION ADAPTÉE

L'adéquation de notre communication à notre structure coopérative ainsi que l'analyse du profil de nos clients nous permettent aujourd'hui de mettre en œuvre une information ciblée et adaptée aux besoins de nos publics. Réunions d'information, webinaires ou médias sociaux, tout en veillant à la maîtrise de nos budgets, nous avons déployé de nouveaux outils qui assurent notre efficacité et confirment nos valeurs d'utilité sociale et de qualité de service.



MyEspacil permet à nos acquéreurs de suivre l'évolution du chantier en images, d'accéder à une base documentaire et d'échanger avec leurs interlocuteurs Espacil Accession.

Espacil Accession organisait jeudi 3 octobre à Lorient une première soirée dédiée aux dispositifs d'accession à la propriété. Au programme, conseils et informations sur les avantages du neuf et les différents dispositifs d'accession. Projimmo Conseil a présenté l'activité "conseil en financement" d'Action Logement.



Soirée accession à la propriété à Lorient.

UN OUTIL NUMÉRIQUE POUR ASSURER LA PHASE DE LIVRAISON

Afin d'optimiser le suivi des réserves émises par les acquéreurs nous avons digitalisé la phase de livraison du logement. Les conducteurs de travaux sont désormais équipés de tablettes numériques pour assurer cette étape clé de la relation client. Ce dispositif permet de valider et d'acter la livraison avec le client grâce à une signature numérique sécurisée. Les détails des réserves (emplacements, photos) sont automatiquement transmis aux entreprises concernées, garantissant ainsi une meilleure réactivité de nos prestataires.



En 2019,

plus de

190 000

visites sur notre site internet

600

comptes clients actifs créés sur MyEspacil

+60%

de contacts commerciaux



Afin de renforcer notre qualité de service et de garantir la transparence vis-à-vis de nos clients, nous nous sommes engagés avec Opinion System, un **Organisme indépendant** de sondage spécialisé dans les avis clients contrôlés et certifiés.

NOTRE ENGAGEMENT POUR UN BÂTIMENT DURABLE

Éolie à Guérande, une opération innovante, lauréate du Fonds d'Innovation d'Action Logement Immobilier (ALINOV)

Dans le cadre de son projet d'aménagement et de développement durable (PADD), la ville de Guérande est activement engagée dans une démarche de construction écoresponsable. Au sein de la ZAC Maison Neuve, la mise en œuvre de l'écoquartier Kenkiz illustre cet engagement.

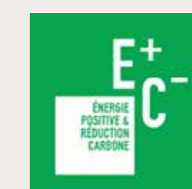
Espacil Accession contribue à ce projet en réalisant Éolie, un programme ambitieux répondant à un cahier des charges exigeant en terme de performances environnementales et de qualités d'usages. En s'associant au savoir en Recherche et Développement de l'agence nantaise d'architecture PADW, Espacil Accession a mis en œuvre des techniques de construction innovantes :

- L'utilisation de **matériaux biosourcés** en circuit court comme la terre crue à disposition sur le chantier.
- L'utilisation du **bois** comme élément constructif majeur.
- L'emploi de la **Ventilation Naturelle Assistée (VNA)**.
- La **conception bioclimatique** du bâtiment avec optimisation des expositions qui favorise l'apport de chaleur solaire.

En cohérence avec les enjeux de mixité sociale soutenus par la ville de Guérande, Éolie développe 22 appartements en accession coopérative, associés à 6 appartements en location-accession (PSLA) commercialisés par Coop Logis, filiale du groupe Action Logement.

Cette opération labellisée E+C- (Énergie + Carbone -) en accession sociale à la propriété est lauréate du Fonds d'Innovation d'Action Logement Immobilier dans la catégorie "Innovations techniques".

*Faible technologie



La mise en œuvre d'une architecture Low-Tech* permet au bâtiment de s'adapter naturellement à son environnement, tout en garantissant aux habitants confort et économies d'énergie.



Scannez ce QR code pour regarder la vidéo de présentation d'Éolie.

ENGAGEMENT ET QUALITÉ DE SERVICE (SUITE)

Opérations remarquables 2019 : la fédération des coop'hlm récompense Espacil Accession

Le 29 mai 2019, Espacil Accession s'est vu décerner le Trophée "Performance" pour son opération Villas Aurore à Saint-Sulpice-La-Forêt (35) : 8 maisons en location-accession certifiées NF Habitat HQE™ (maturité 3) en ossature bois.



PERFORMANCES ATTEINTES

- B BIO compris entre -13 et -25 %
- CEP de -20 à -25 %

ÉCONOMIES

- Les charges de chauffage et d'eau chaude sont réduites à moins de 500 € par an.

Ce trophée récompense l'action ou le programme immobilier s'inscrivant dans un objectif de responsabilité et de durabilité par un processus économe ou une attention à la préservation de ressources.



Marie-Noëlle Lienemann, présidente de la Fédération des Coopératives d'Hlm • Anne-Laurence Berthié, responsable commerciale Espacil Accession • Étienne Roginski, directeur promotion 35 Espacil Accession (Photo © T.H. Vallier).

Des chantiers respectueux de l'environnement

142 logements engagés en démarche "chantier propre".

64 logements engagés en démarche "chantier à faibles nuisances".



PRÉSERVATION ET VALORISATION DE LA BIODIVERSITÉ

La préservation du cadre de vie et des particularismes locaux est l'une des réflexions majeures à mener lors de l'étude de faisabilité. Afin d'améliorer la qualité des aménagements et des espaces verts de nos projets, nous faisons régulièrement appel aux compétences de paysagistes, dont le rôle est de concevoir et de réaliser des espaces à même d'améliorer le bien-être de ses futurs habitants. Leurs observations visent également à améliorer la biodiversité, en préférant des essences locales et en favorisant la préservation de la faune et de la flore.

Par ailleurs, afin de mesurer et de limiter l'impact écologique d'un projet implanté sur un site déjà riche en biodiversité, nous ferons également appel à un écologue, dont le rôle sera d'établir un inventaire faunistique et floristique de l'existant et de proposer des solutions pour conserver la biodiversité et améliorer l'aménité des futurs habitants.



DES ENGAGEMENTS CERTIFIÉS

131

logements ont été certifiés



63

logements ont été certifiés



6

logements ont été certifiés



Résidence Carré Nova à Rennes • Visite de pré-livraison acquéreurs organisée après la phase de cloisonnement.

UN ENGAGEMENT QUOTIDIEN



Espacil soutient Mona Francis, athlète handisport en paratriathlon. Un partenariat qui se poursuit depuis 2018.



Espacil Accession est engagée dans la campagne nationale contre les violences familiales.

1086

heures d'insertion réalisées sur nos chantiers

38 M€

investis dans l'économie locale (construction, voirie et réseaux divers)

Une démarche de recyclage en interne

Les salariés d'Espacil participent activement à la réduction des déchets et au tri sélectif.

24,5 tonnes

de papiers et de cartons (équivalent à l'économie de 49 000 l d'eau).

1,4 tonne

d'équipements électriques et électroniques.

148 kg

de toners et de cartouches d'encre.



Espacil Accession

Groupe ActionLogement

1 rue du Scorff • CS 54221 • 35042 Rennes Cedex
Tél. : 02 99 27 20 00

www.espacil-accession.fr



Titulaire du droit d'usage des marques :

